



测试报告

样品信息			
样品名称	牛黄	样品性状	黄色粉末
收样日期	2026/06/16	测试期间	2025/08/08
测试成分及结构式			
胆红素			
实验要求			
供试品色谱中与对照品色谱峰保留时间相对应的位置上出现的色谱峰面积应小于对照品色谱峰面积或不出现色谱峰。			
参考方法			
中国药典 2025 版一部			
试剂信息			
试剂名称	级别	品牌	
乙腈	色谱纯	月旭	
冰醋酸	分析纯	国药	
仪器信息			
测试仪器		仪器型号	
高效液相色谱仪		赛默飞 U3000	

1. 试验过程

1.1. 色谱条件

色谱柱:	Ultimate AQ-C18 (4.6×150mm,5μm)
流动相:	乙腈/1%冰醋酸=95/5
流速:	1.0mL/min
进样量:	5μL

声明: 除非另有说明, 此报告结果仅对该测试样品负责。本报告未经公司许可, 不可复制。

Add:上海市松江区明南路85号启迪漕河泾(中山)科技园.紫荆园10号楼

Add:浙江省金华市婺城区双林南街168号

Add:江苏省南京市六合区天圣路22号F栋4楼

Tel:400-810-6969

邮编: 201600

邮编: 321000

邮编: 211500

Web:www.welchmat.com



柱温:	30°C
检测器:	UV
检测波长:	450nm
注意事项	/

1.2. 溶液配制

1.2.1. 流动相配制

取 950mL 色谱纯乙腈和 50mL 超纯水, 加入 0.5mL 冰醋酸, 混匀, 超声脱气, 即得。

1.2.2. 对照品溶液

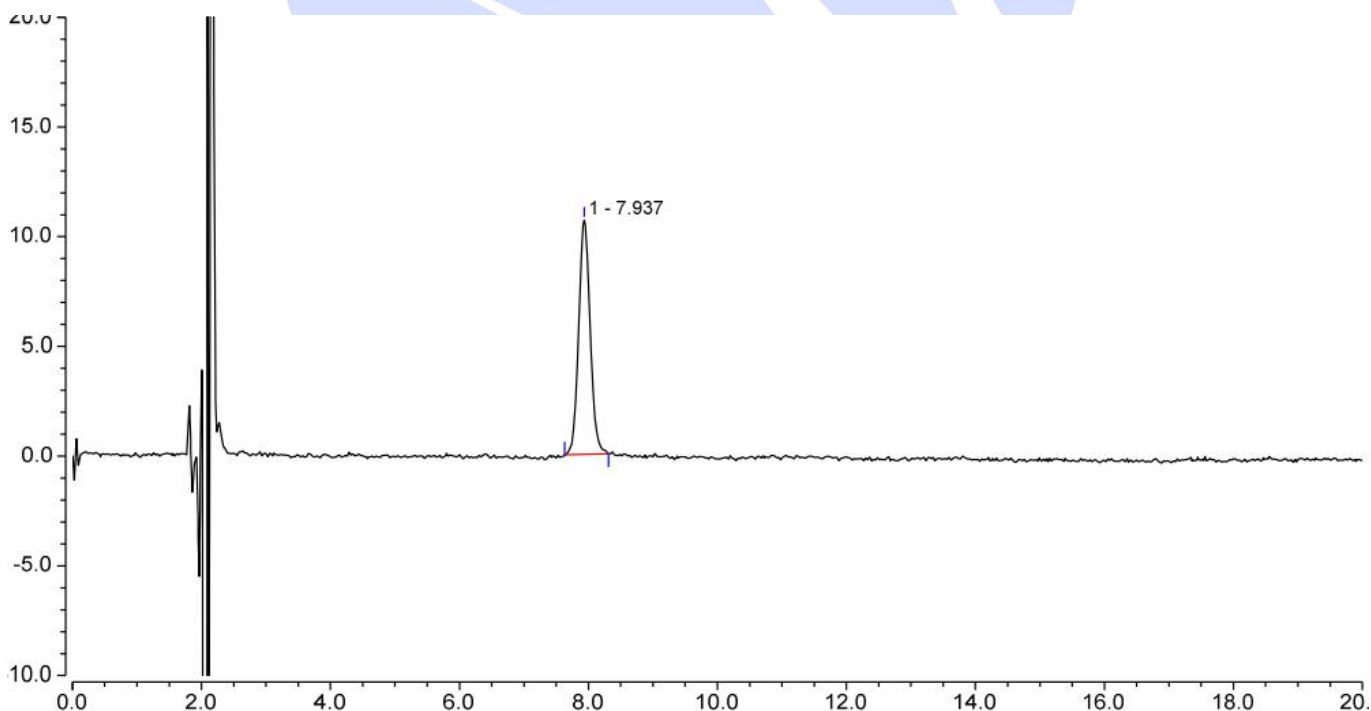
取胆红素对照品适量, 加二氯甲烷溶解并稀释制成浓度为 6.87 μ g/ml 的溶液。

1.2.3. 供试品溶液

取本品粉末约 10mg, 置于具塞锥形瓶中, 加二氯甲烷 50mL, 冰浴超声 40 分钟, 用二氯甲烷补足, 离心过滤, 取续滤液, 即得。

2. 谱图和数据

(1) 对照品溶液图



声明: 除非另有说明, 此报告结果仅对该测试样品负责。本报告未经公司许可, 不可复制。

Add: 上海市松江区明南路85号启迪漕河泾(中山)科技园.紫荆园10号楼

Add: 浙江省金华市婺城区双林南街168号

Add: 江苏省南京市六合区天圣路22号F栋4楼

Tel: 400-810-6969

邮编: 201600

邮编: 321000

邮编: 211500

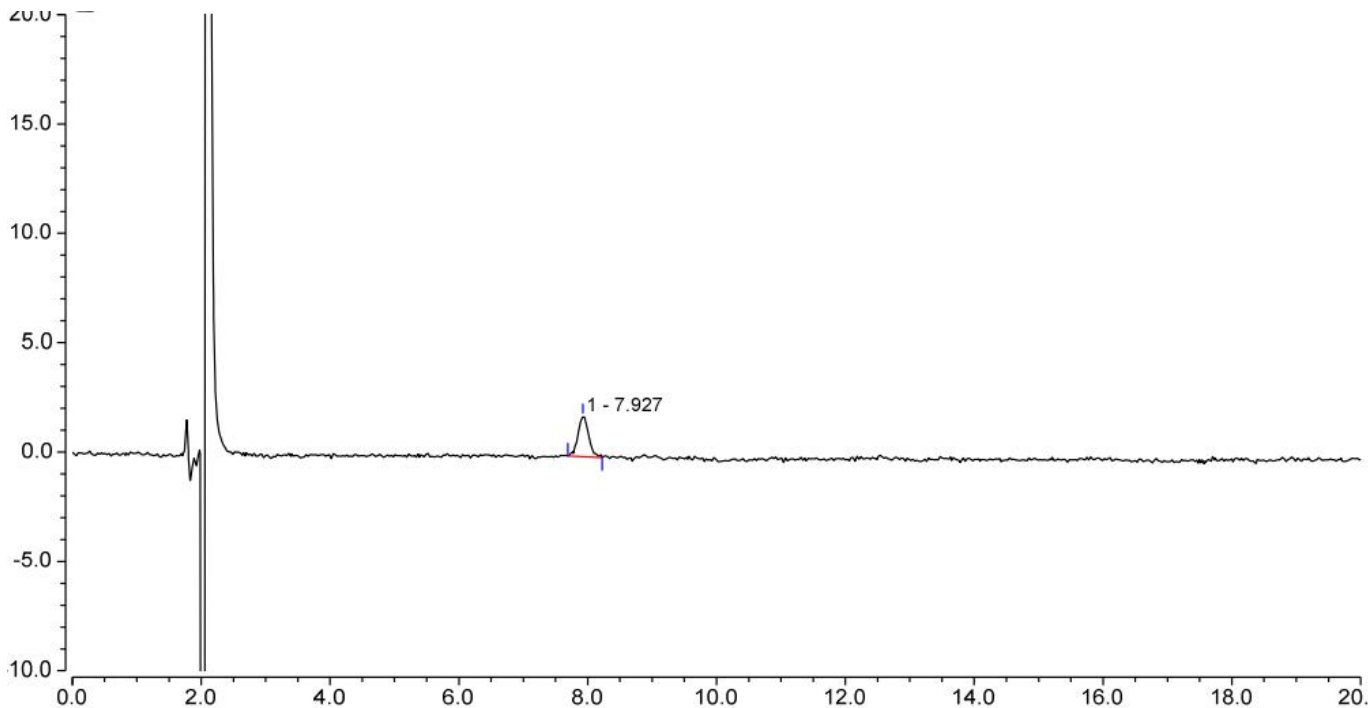
Web: www.welchmat.com



报告编号: JH-20250616-10

序号	峰名称	保留时间 min	峰面积 mAU*min	峰高 mAU	塔板数 (EP)	分离度 (EP)	不对称度 (EP)
1		7.937	2.180	10.671	10223	n.a.	1.08
总和:			2.180	10.671	10223.00	0.00	

(2) 供试品溶液图



序号	峰名称	保留时间 min	峰面积 mAU*min	峰高 mAU	塔板数 (EP)	分离度 (EP)	不对称度 (EP)
1		7.927	0.358	1.826	11354	n.a.	1.05
总和:			0.358	1.826	11354.00	0.00	

3. 结论

使用月旭 Ultimate® AQ-C18 (4.6×150mm,5μm), 在此色谱条件下, 能满足客户检测需求。

声明: 除非另有说明, 此报告结果仅对该测试样品负责。本报告未经公司许可, 不可复制。

Add:上海市松江区明南路85号启迪漕河泾(中山)科技园.紫荆园10号楼

Add:浙江省金华市婺城区双林南街168号

Add:江苏省南京市六合区天圣路22号F栋4楼

Tel:400-810-6969

邮编: 201600

邮编: 321000

邮编: 211500

Web:www.welchmat.com