

测试报告

样品信息			
样品名称	咪唑烷基脲	项目编号	20241115-1074-001
样品批号	/	样品性状	液体
收样日期	2024/11/18	测试期间	2024/11/23~12/03
标样信息			
名称	规格	数量	
咪唑烷基脲	袋	1	
实验要求			
测定样品中咪唑烷基脲含量，方法不限			
参考方法			
无			
试剂信息			
试剂名称	级别	品牌	
乙腈	色谱级	月旭	
七氟丁酸	分析级	阿拉丁	
仪器信息			
仪器厂家	仪器型号		
安捷伦	1260 (ELSD)		

1. 试验过程

1.1. 色谱条件（一）

色谱柱:	月旭 Ultimate® LP-C18 (4.6×300mm, 5μm)
流动相:	0.1%七氟丁酸/乙腈=98/2
流速:	1.0mL/min
进样量:	20μL

声明：除非另有说明，此报告结果仅对该测试样品负责。本报告未经公司许可，不可复制。

Add:上海市松江区明南路85号启迪漕河泾(中山)科技园.紫荆园10号楼

Add:浙江省金华市婺城区双林南街168号

Add:江苏省南京市六合区天圣路22号F栋4楼

Tel:400-810-6969

第1页共5页

邮编: 201600

邮编: 321000

邮编: 211500

柱温：	30℃
检测器：	ELSD
检测条件：	T _{漂移管} =40℃ V _{载气流速} =1.60mL/min
注意事项	\

1.2. 溶液配制

1.2.1. 流动相配制

流动相 A：取 1mL 七氟丁酸，加入 1000mL 超纯水中，混匀，超声脱气，即得。

流动相 B：：取色谱级乙腈，超声脱气，即得。

1.2.2. 空白溶剂配置：取流动相 A 适量，即得。

1.2.3. 对照品溶液配置：取客户提供对照品固体粉末适量，用流动相 A 溶解并稀释制成每 1mL 含 1mg 的溶液，即得。

1.2.4. 供试品 1 溶液配置：客户提供。

1.2.5. 供试品 2 溶液配置：客户提供。

1.2.6. 供试品 3 溶液配置：客户提供。

声明：除非另有说明，此报告结果仅对该测试样品负责。本报告未经公司许可，不可复制。

Add:上海市松江区明南路 85 号启迪漕河泾（中山）科技园.紫荆园 10 号楼

Add:浙江省金华市婺城区双林南街 168 号

Add:江苏省南京市六合区天圣路 22 号 F 栋 4 楼

Tel:400-810-6969

第 2 页共 5 页

邮编：201600

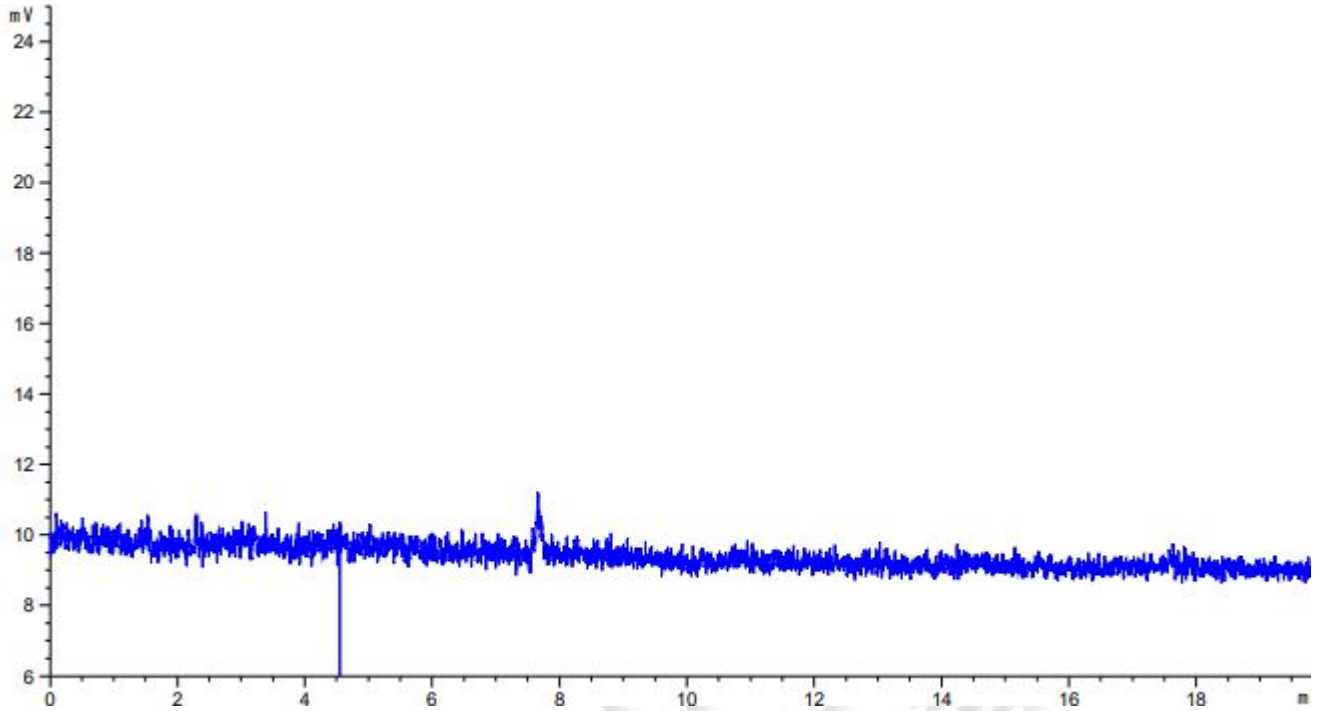
邮编：321000

邮编：211500

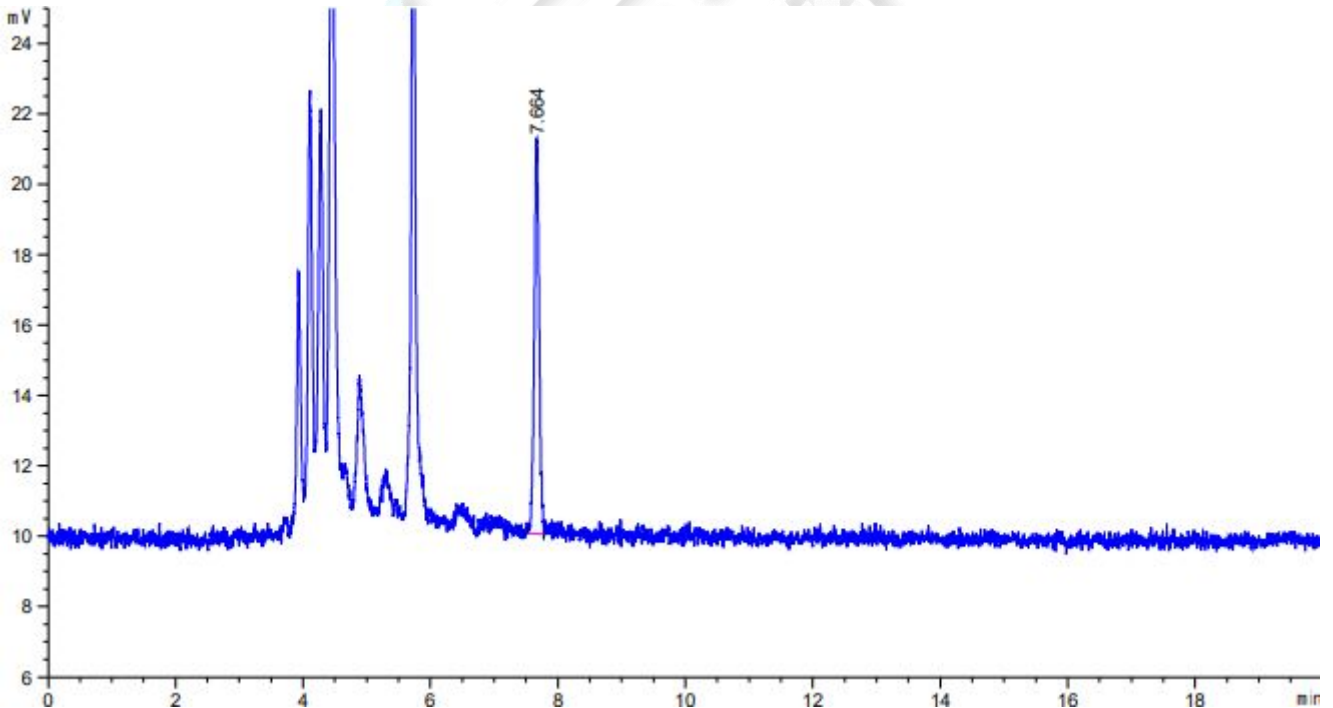


2. 谱图和数据

(1) 空白溶剂检测图谱



(2) 对照品溶液检测图谱



保留时间 [min]	k'	峰面积 [mV*s]	峰高 [mV]	对称 因子	峰宽 [min]	塔板数	分离度	选择性
7.664	-	60.15760	11.22235	0.83	0.0817	48797	-	-

声明：除非另有说明，此报告结果仅对该测试样品负责。本报告未经公司许可，不可复制。

Add:上海市松江区明南路85号启迪漕河泾(中山)科技园.紫荆园10号楼

Add:浙江省金华市婺城区双林南街168号

Add:江苏省南京市六合区天圣路22号F栋4楼

Tel:400-810-6969

第3页共5页

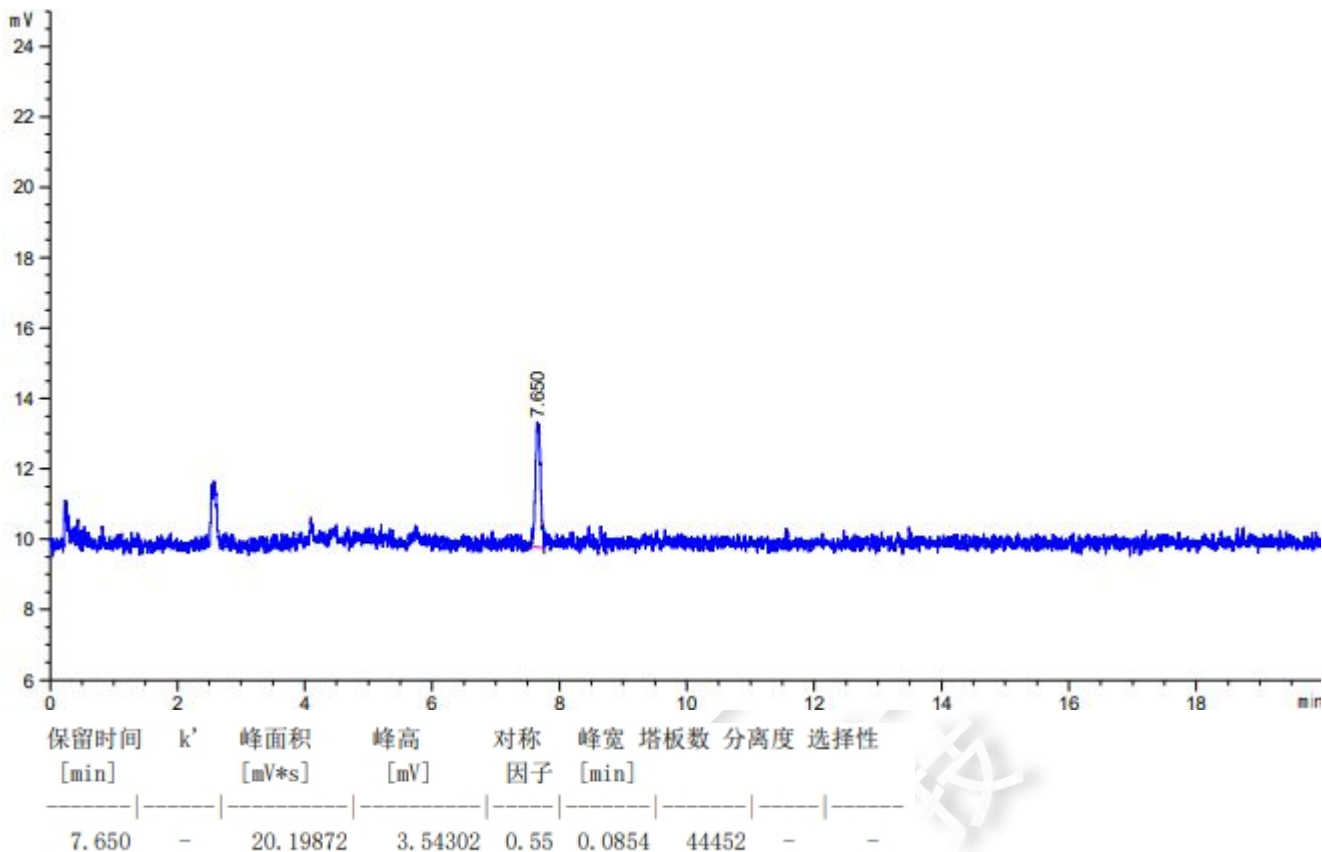
邮编: 201600

邮编: 321000

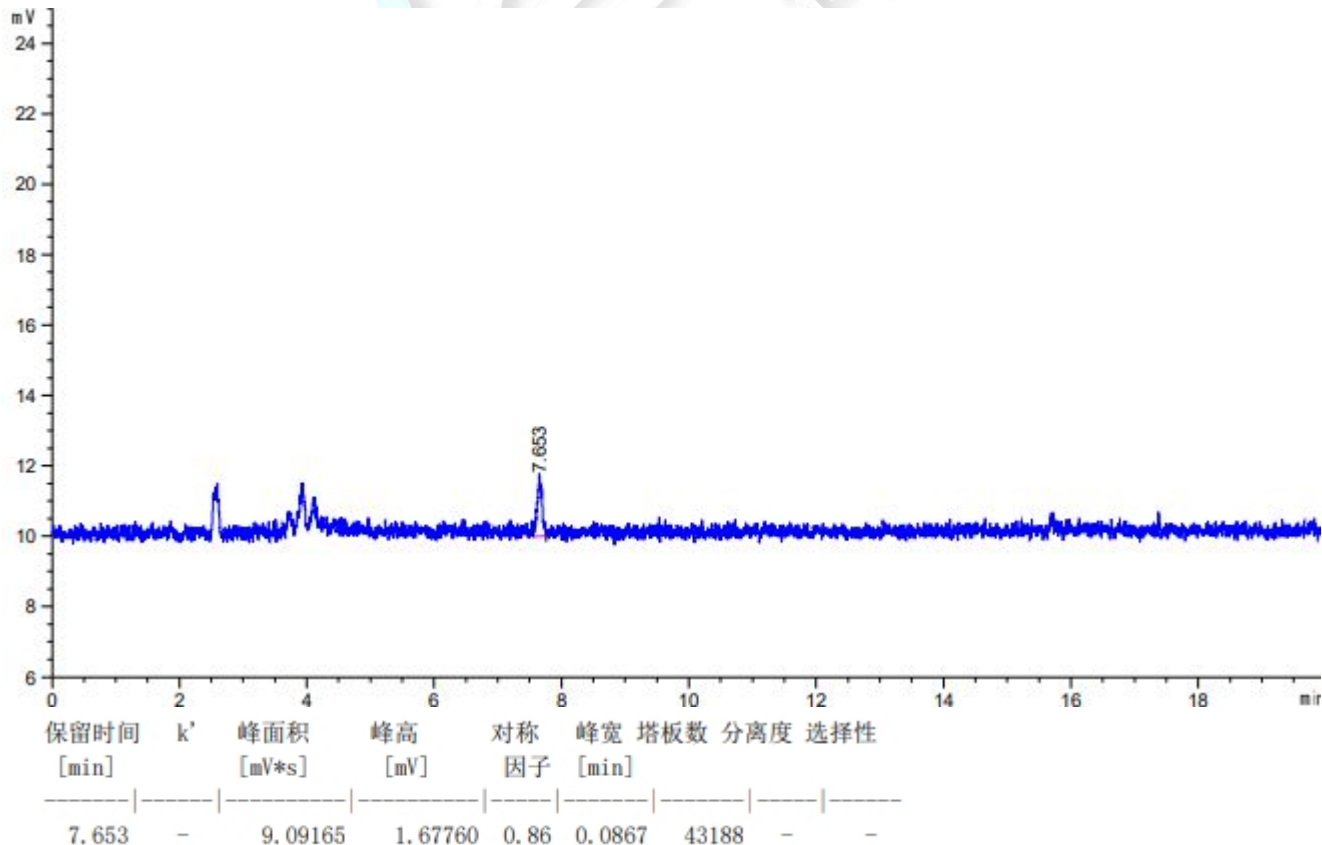
邮编: 211500



(3) 供试品 1 溶液检测图谱



(4) 供试品 2 溶液检测图谱



声明：除非另有说明，此报告结果仅对该测试样品负责。本报告未经公司许可，不可复制。

Add:上海市松江区明南路 85 号启迪漕河泾（中山）科技园·紫荆园 10 号楼

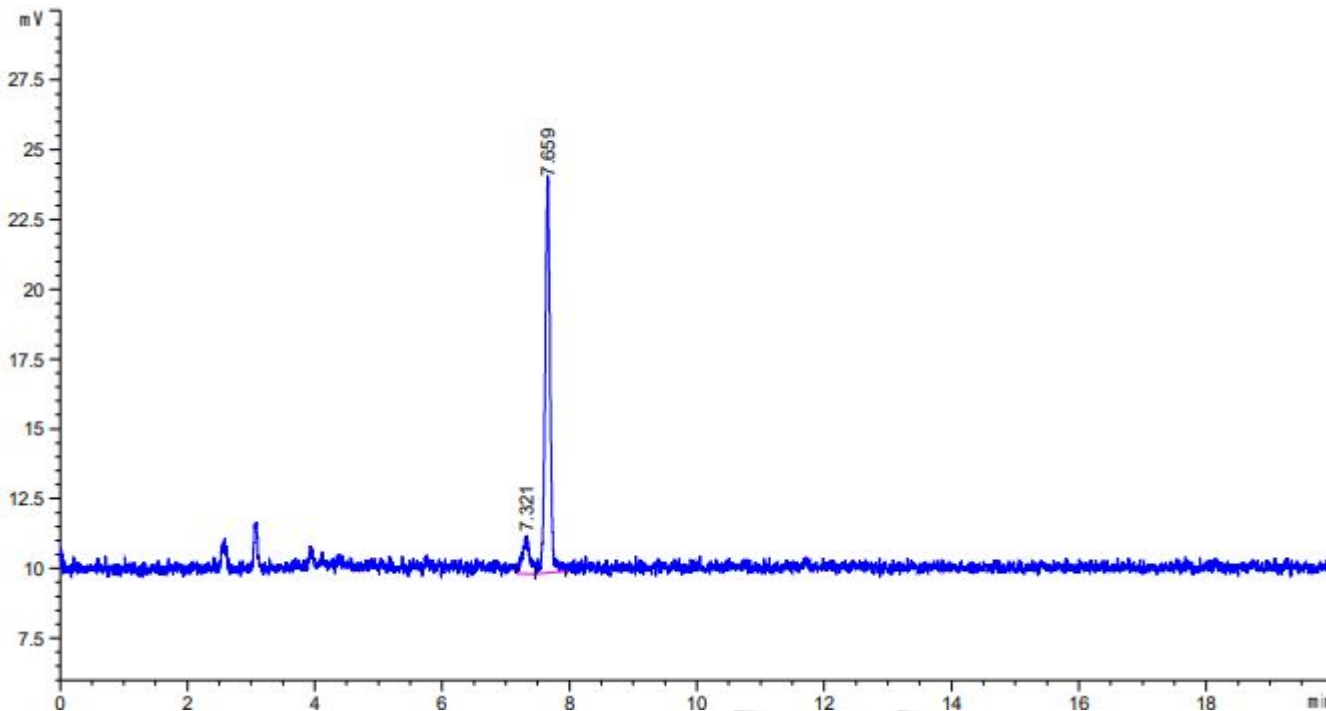
Add:浙江省金华市婺城区双林南街 168 号

Add:江苏省南京市六合区天圣路 22 号 F 栋 4 楼

Tel:400-810-6969



(5) 供试品 3 溶液检测图谱



保留时间 [min]	k'	峰面积 [mV*s]	峰高 [mV]	对称 因子	峰宽 [min]	塔板数	分离度	选择性
7.321	-	10.65619	1.31721	1.15	0.1000	29718	-	-
7.659	-	78.27586	14.04995	1.01	0.0804	50299	2.20	1.05

报告人：Meepo

审核人：Wu XM

日期：2024/12/05

声明：除非另有说明，此报告结果仅对该测试样品负责。本报告未经公司许可，不可复制。

Add:上海市松江区明南路 85 号启迪漕河泾（中山）科技园·紫荆园 10 号楼

Add:浙江省金华市婺城区双林南街 168 号

Add:江苏省南京市六合区天圣路 22 号 F 栋 4 楼

Tel:400-810-6969

