

## 测试报告

样品信息			
样品名称	WB-原料-001	项目编号	20241118-1085-001
样品批号	/	样品性状	白色固体粉末
收样日期	2024/11/25	测试期间	2024/11/27~12/09
标样信息			
名称	规格	数量	
供试品固体	/	1	
对照品固体	/	1	
实验要求			
方法可在药典范围内调整，筛选色谱柱，使乙醛酸峰与相邻峰分离大于 1.5。			
参考方法			
客户方法			
试剂信息			
试剂名称	级别	品牌	
乙腈	色谱纯	月旭	
磷酸二氢钠	分析纯	国药	
仪器信息			
仪器厂家	仪器型号		
岛津	LC-20AD		

## 1. 试验过程

## 1.1. 色谱条件

色谱柱:	Ultimate <sup>®</sup> LP-C18 (4.6×250mm,5μm)
流动相:	A: 0.01M 磷酸二氢钠溶液 (pH2.7) B: 乙腈
流速:	0.5mL/min
进样量:	10μL
柱温:	25°C
检测器:	UV

声明：除非另有说明，此报告结果仅对该测试样品负责。本报告未经公司许可，不可复制。

Add:上海市松江区明南路 85 号启迪漕河泾（中山）科技园·紫荆园 10 号楼

Add:浙江省金华市婺城区双林南街 168 号

Add:江苏省南京市六合区天圣路 22 号 F 栋 4 楼

Tel:400-810-6969

第 1 页 共 4 页

邮编: 201600

邮编: 321000

邮编: 211500

检测波长：	212nm		
洗脱程序	时间（min）	流动相 A（%）	流动相 B（%）
	0	100	0
	10	100	0
	15	40	60
	25	40	60
	30	100	0
	50	100	0
注意事项	/		

## 1.2. 溶液配制

### 1.2.1. 流动相配制

A：取 1.56g 磷酸二氢钠，加入 1000mL 超纯水，溶解后抽滤，用磷酸调 pH 至 2.7，超声脱气，即得。

B：取适量色谱纯乙腈，超声脱气，即得。

### 1.2.2. 溶剂配制

为 0.01M 磷酸二氢钠溶液（pH2.7）/乙腈=50/50

### 1.2.3. 对照品溶液配制

取对照品适量，加入溶剂溶解并稀释制成浓度为 6 $\mu$ g/mL 的溶液，即得。

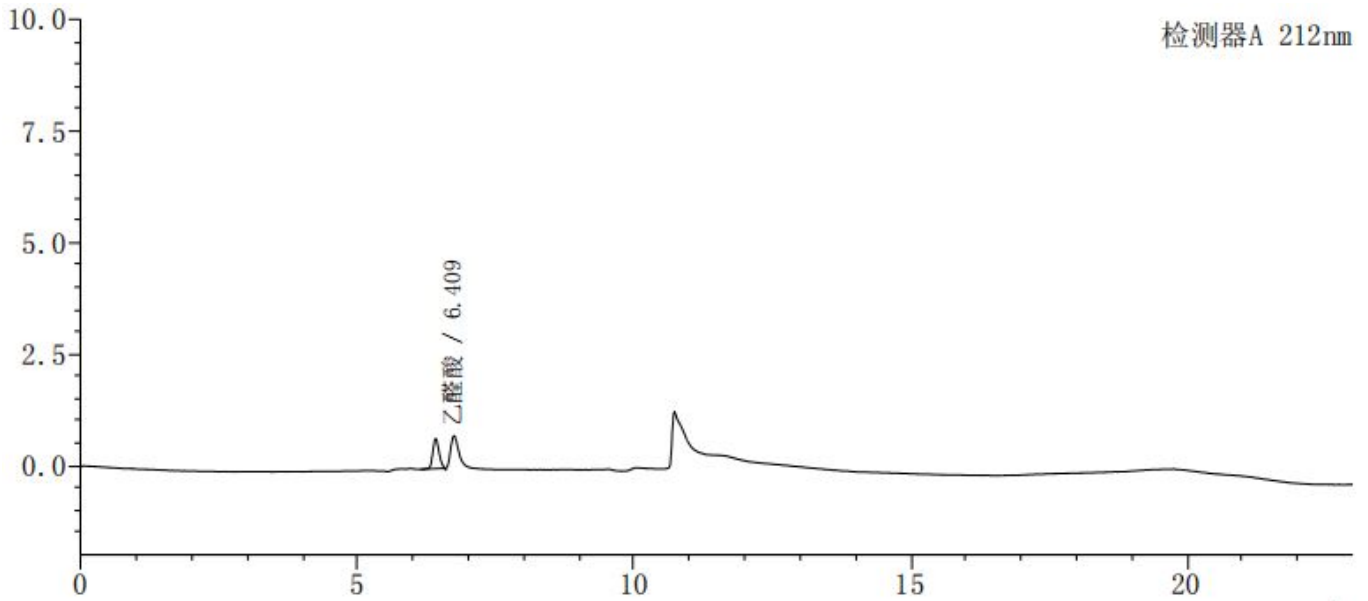
### 1.2.4. 供试品溶液配制

取供试品适量，加入溶剂溶解并稀释制成浓度为 30mg/mL 的溶液，即得。



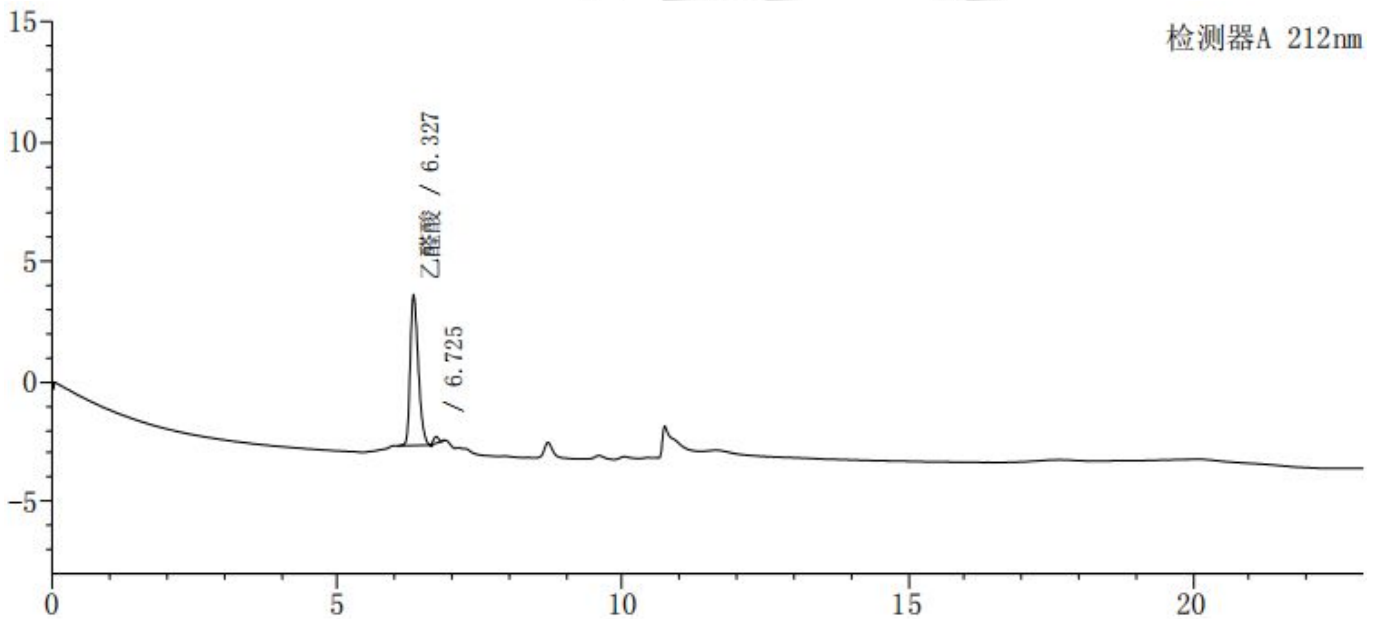
## 2. 谱图和数据

(1) 对照品溶液检测图谱



峰号	化合物名	保留时间	面积	高度	理论塔板数(USP)	拖尾因子	分离度(USP)
1	乙醛酸	6.409	5249	672	13884	1.117	—
总计			5249	672			

(2) 供试品溶液检测图谱



峰号	化合物名	保留时间	面积	高度	理论塔板数(USP)	拖尾因子	分离度(USP)
1	乙醛酸	6.327	61947	6295	9016	1.338	—
2		6.725	1719	277	23980	0.989	1.806
总计			63666	6572			

声明：除非另有说明，此报告结果仅对该测试样品负责。本报告未经公司许可，不可复制。

Add:上海市松江区明南路85号启迪漕河泾(中山)科技园.紫荆园10号楼

Add:浙江省金华市婺城区双林南街168号

Add:江苏省南京市六合区天圣路22号F栋4楼

Tel:400-810-6969



### 3. 结论

使用月旭 Ultimate® LP-C18 (4.6×250mm,5μm) 在此色谱条件下，分离度、理论塔板数数据，满足客户检测要求。

报告人：Sumi

审核人：Sunny

日期：2024/12/11

WELCH  
月旭科技

