

测试报告

样品信息			
样品名称	溴芬酸钠	项目编号	20241206-1140-01
样品批号	/	样品性状	无色溶液
收样日期	2024/12/11	测试期间	2024/12/12~12/18
标样信息			
名称	规格	数量	
系统适用性溶液	/	1	
实验要求			
色谱柱筛选，方法完全不能动，色谱柱类型和规格也不能动，筛选分离（各峰之间分离度不小于2.0）、拖尾因子（每个峰都不超过2.0），理论板数（每个峰都不小于5000）均符合要求的色谱柱，主峰出峰要求在18分钟左右，杂质无出峰顺序要求。			
参考方法			
客户方法			
试剂信息			
试剂名称	级别	品牌	
甲醇	色谱纯	月旭	
乙酸铵	分析纯	阿拉丁	
四氢呋喃	色谱纯	月旭	
仪器信息			
仪器厂家	仪器型号		
岛津	LC-20AD		

1. 试验过程

1.1. 色谱条件

色谱柱:	Ultimate [®] Alk C18 (4.6×150mm,5μm)
流动相:	0.05mol/L 乙酸铵溶液/甲醇/四氢呋喃=60/25/15
流速:	0.6mL/min
进样量:	20μL

声明：除非另有说明，此报告结果仅对该测试样品负责。本报告未经公司许可，不可复制。

Add:上海市松江区明南路85号启迪漕河泾(中山)科技园.紫荆园10号楼

Add:浙江省金华市婺城区双林南街168号

Add:江苏省南京市六合区天圣路22号F栋4楼

Tel:400-810-6969

第1页共3页

邮编: 201600

邮编: 321000

邮编: 211500

柱温：	30℃
检测器：	UV
检测波长：	266nm
注意事项	/

1.2. 溶液配制

1.2.1. 流动相配制

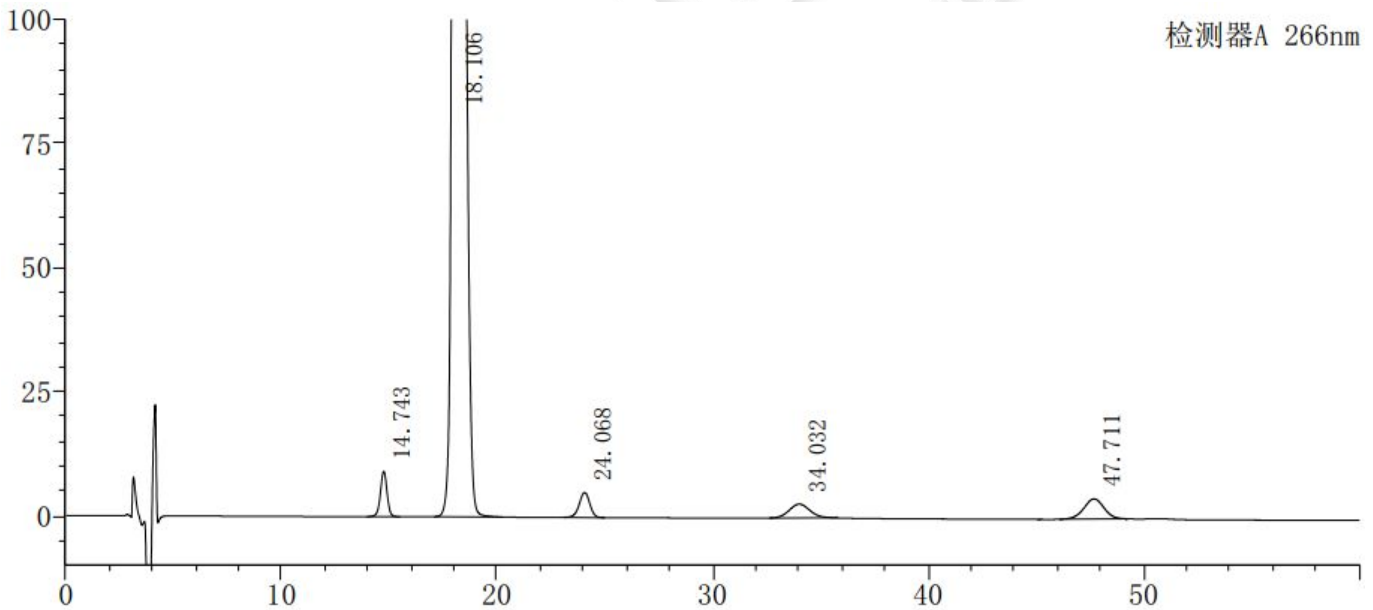
0.05mol/L 乙酸铵溶液：取 3.85g 乙酸铵，加入 1000mL 超纯水，溶解后抽滤，即得。

量取 0.05mol/L 乙酸铵溶液 600ml，甲醇 250ml，四氢呋喃 150ml，混匀，超声脱气，即得。

1.2.2. 系统适用性溶液配制：客户提供。

2. 谱图和数据

(1) 系统适用性溶液检测放大图谱



峰号	保留时间	面积	高度	理论塔板数(USP)	拖尾因子	分离度(USP)
1	14.743	194766	9155	11233	0.981	--
2	18.106	16259062	545502	8183	1.538	4.957
3	24.068	170624	5071	11934	0.954	7.089
4	34.032	189345	2806	5950	1.091	7.532
5	47.711	263250	4063	12586	0.980	7.893
总计		17077047	566596			

声明：除非另有说明，此报告结果仅对该测试样品负责。本报告未经公司许可，不可复制。

Add:上海市松江区明南路 85 号启迪漕河泾（中山）科技园.紫荆园 10 号楼

Add:浙江省金华市婺城区双林南街 168 号

Add:江苏省南京市六合区天圣路 22 号 F 栋 4 楼

Tel:400-810-6969

第 2 页 共 3 页

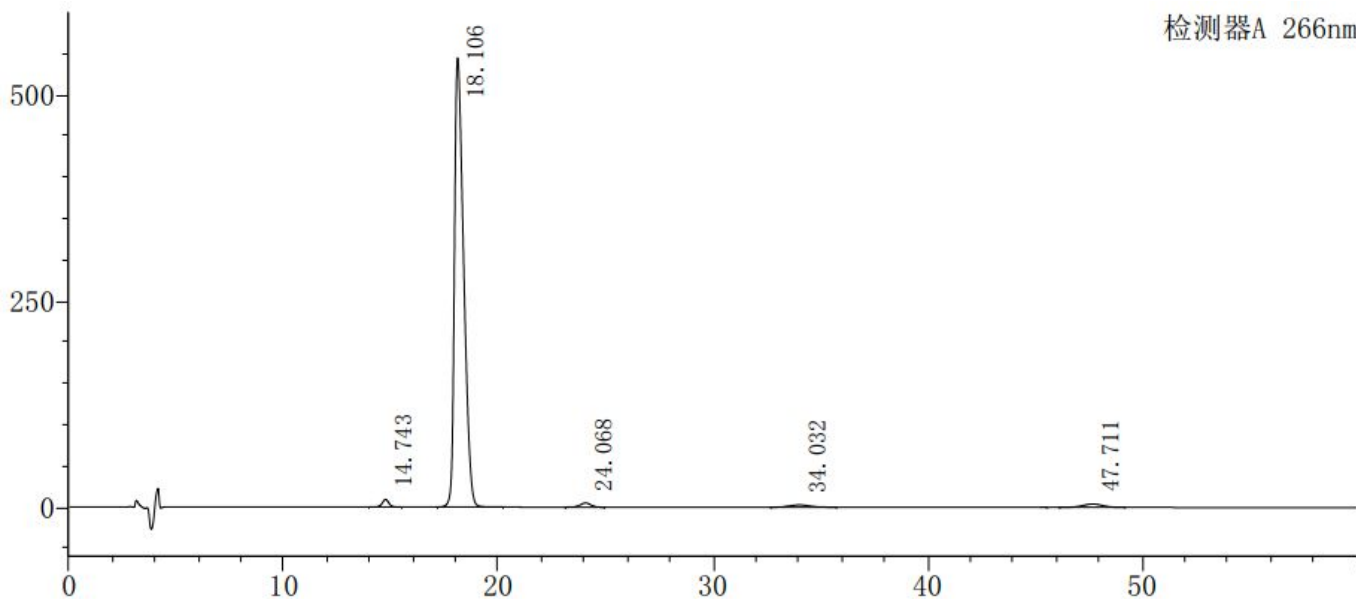
邮编：201600

邮编：321000

邮编：211500



(2) 系统适用性溶液检测满量程图谱



3. 结论

使用月旭 Ultimate® Alk C18 (4.6×150mm,5μm) 在此色谱条件下，分离度、理论塔板数数据，满足客户检测要求。

报告人：Sumi

审核人：Sunny

日期：2024/12/20

