

测试报告

样品信息			
样品名称	酶解透明质酸钠	项目编号	20230619-507-01
样品批号	/	样品性状	溶液
收样日期	2023/06/26	测试期间	2023/06/26-06/27
标样信息			
名称	规格	数量	
透明质酸钠对照溶液	/	1	
实验要求			
主成分及主成分前的小峰分离完全			
参考方法			
客户标准			
试剂信息			
试剂名称	级别	品牌	
磷酸二氢铵	AR	国药	
仪器信息			
仪器厂家	仪器型号		
赛默飞	U3000		

1. 试验过程

1.1. 色谱条件

色谱柱:	Xtimate® SEC-120 (7.8×300mm, 3μm)
流动相:	10mmol/L 醋酸铵溶液
流速:	1.0ml/min
进样量:	20ul
柱温:	30°C
检测器:	UV
检测波长:	232nm
注意事项	/

声明：除非另有说明，此报告结果仅对该测试样品负责。本报告未经公司许可，不可复制。

Add:上海市松江区明南路85号启迪漕河泾(中山)科技园.紫荆园10号楼

Add:浙江省金华市婺城区双林南街168号

Add:江苏省南京市六合区天圣路22号F栋4楼

Tel:400-810-6969

第 1 页 共 5 页

邮编: 201600

邮编: 321000

邮编: 211500



1.1.1. 流动相配制

称取醋酸铵 0.77g，用 1000ml 超纯水溶解，混匀抽滤，即得。

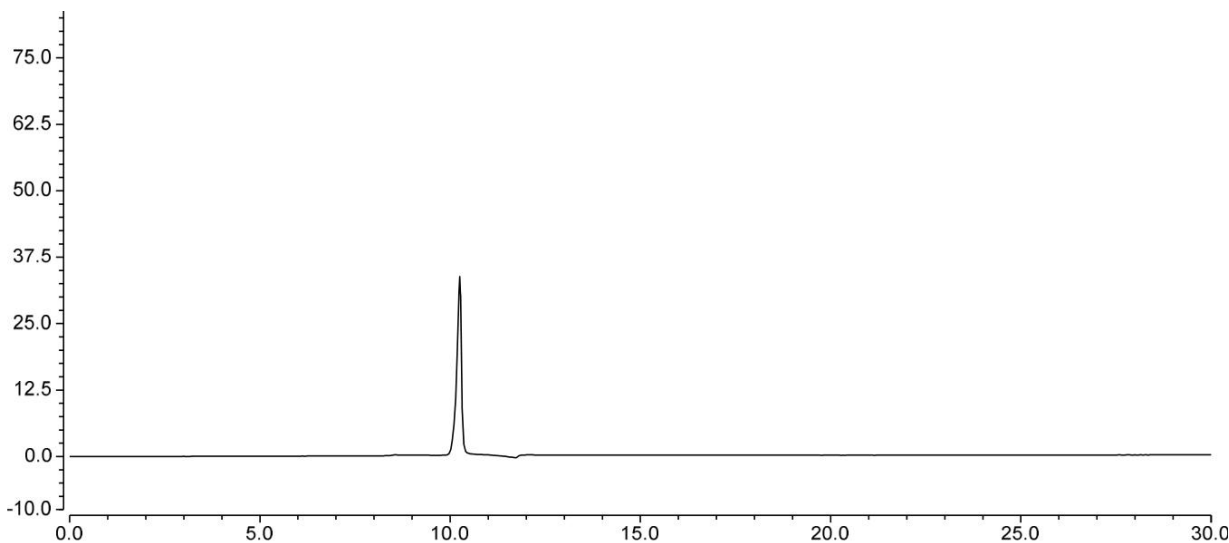
1.1.2. 对照溶液配制：客户提供，直接进样。

1.1.3. XH302 供试品溶液配制：客户提供，直接进样。

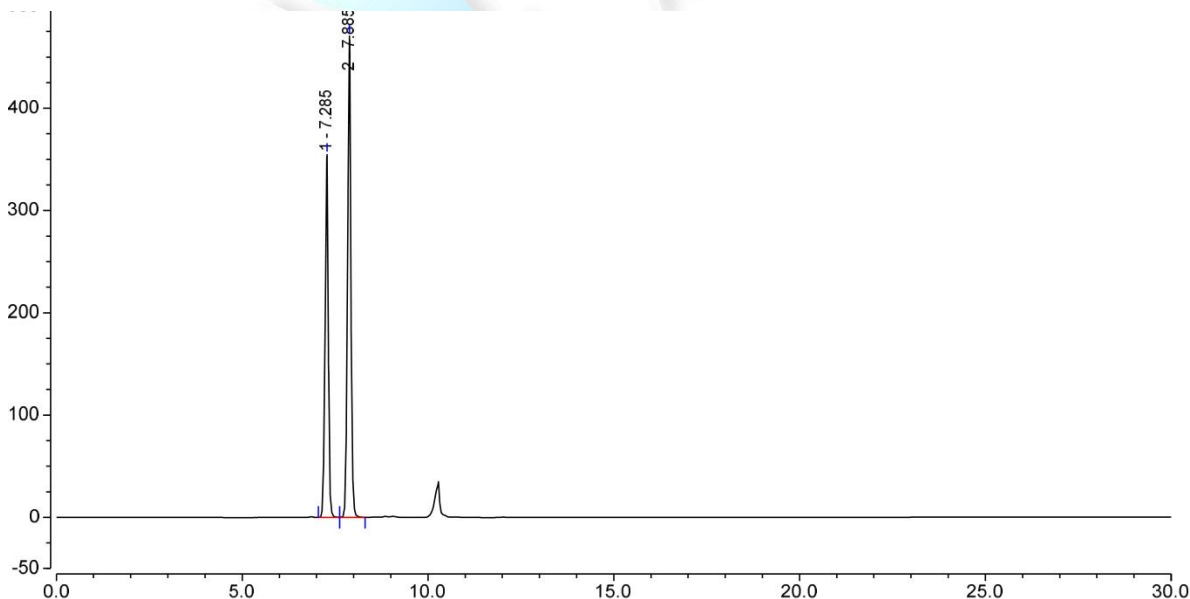
1.1.4. XH303 供试品溶液配制：客户提供，直接进样。

2. 谱图和数据

(1) 空白溶液检测图谱



(2) 对照溶液检测图谱



序号	峰名称	保留时间 min	峰面积 mAU*min	峰高 mAU	塔板数 (EP)	分离度 (EP)	不对称度 (EP)
1		7.285	35.124	355.056	36330	3.86	0.89
2		7.885	48.602	470.650	39347	n.a.	0.96

声明：除非另有说明，此报告结果仅对该测试样品负责。本报告未经公司许可，不可复制。

Add:上海市松江区明南路 85 号启迪漕河泾（中山）科技园.紫荆园 10 号楼

Add:浙江省金华市婺城区双林南街 168 号

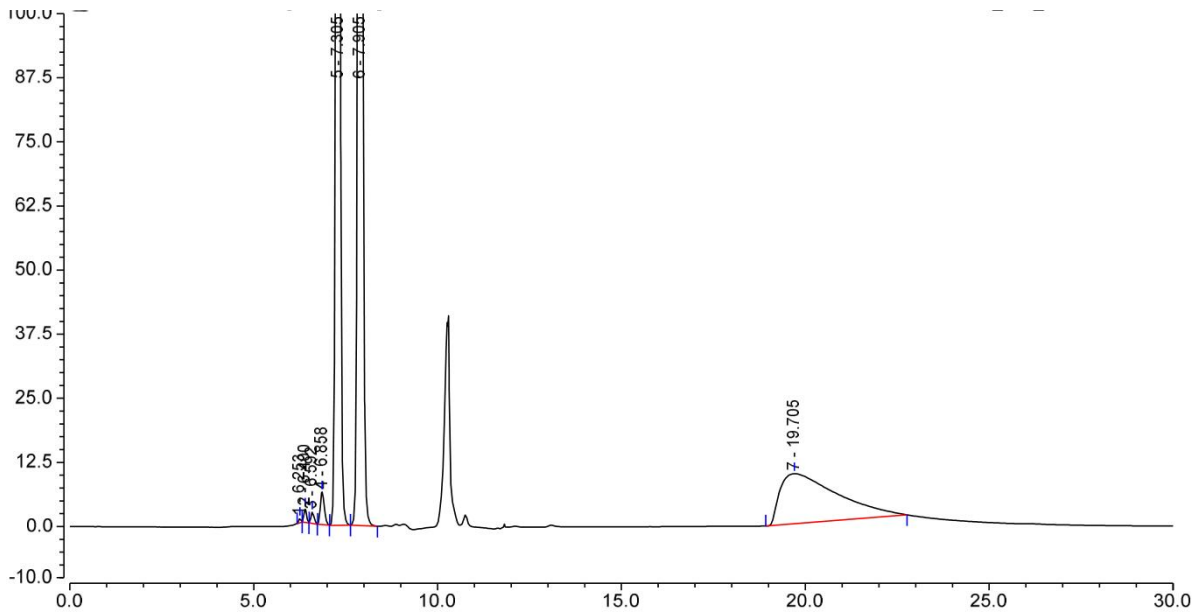
Add:江苏省南京市六合区天圣路 22 号 F 栋 4 楼

Tel:400-810-6969



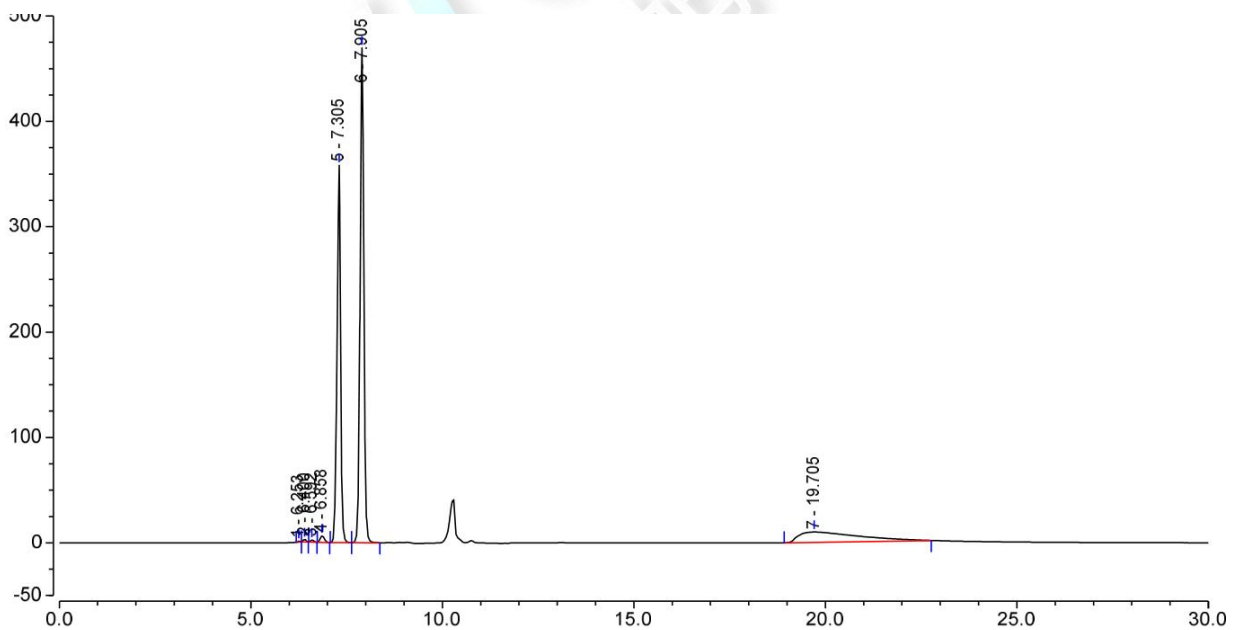
(3) XH302 供试品溶液检测图谱

XH302 供试品溶液-放大图



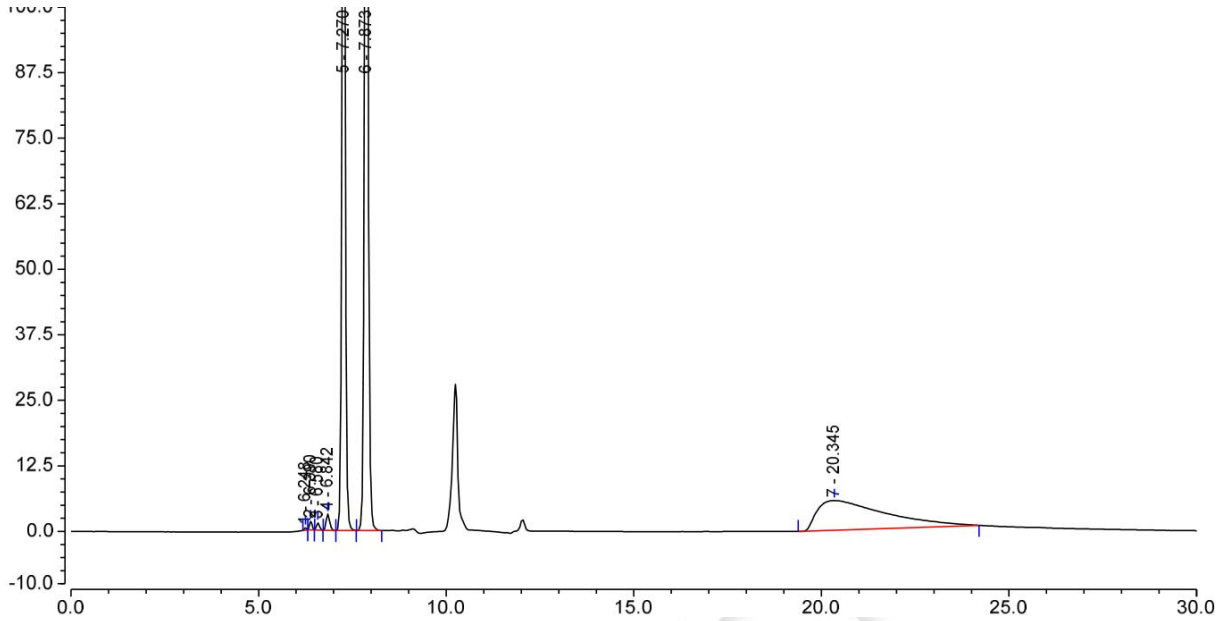
序号	峰名称	保留时间 min	峰面积 mAU*min	峰高 mAU	塔板数 (EP)	分离度 (EP)	不对称度 (EP)
1		6.253	0.059	0.885	48860	1.17	1.00
2		6.400	0.219	2.599	33873	1.26	1.12
3		6.592	0.226	2.225	25272	1.47	1.27
4		6.858	0.799	6.404	19144	2.46	1.27
5		7.305	38.513	358.052	30824	3.55	0.90
6		7.905	52.638	469.585	33654	7.71	0.97
7		19.705	17.534	9.777	741	n.a.	2.74

XH302 供试品溶液-满量程图



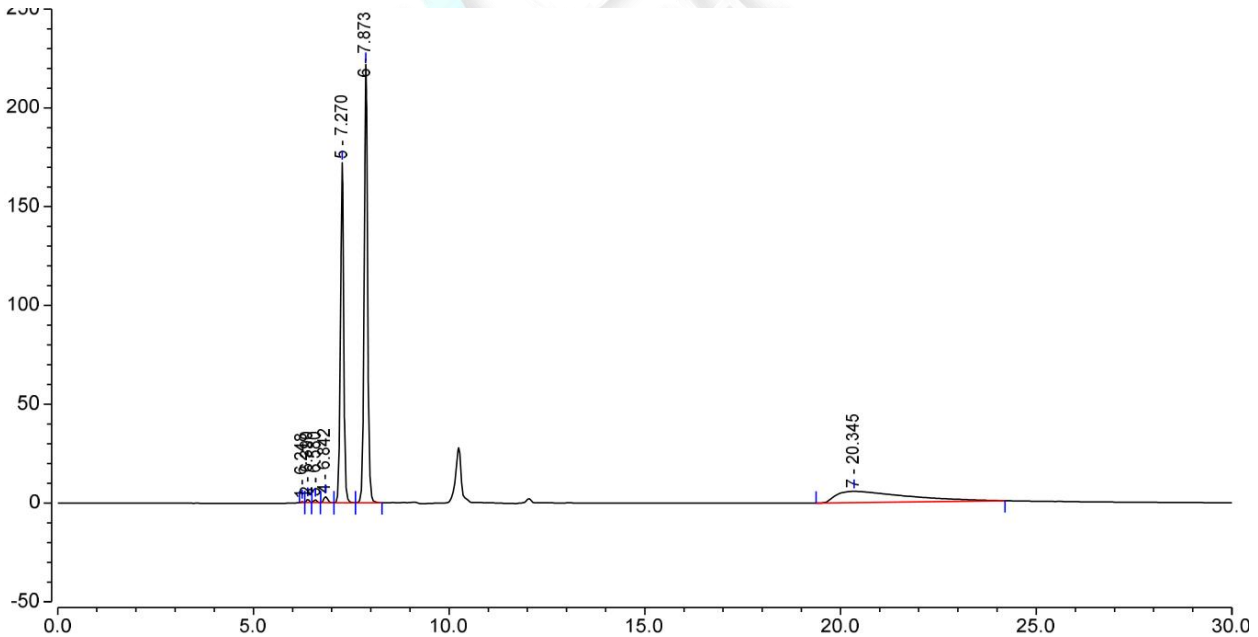
(4) XH303 供试品溶液检测图谱

XH303 供试品溶液-放大图



序号	峰名称	保留时间 min	峰面积 mAU*min	峰高 mAU	塔板数 (EP)	分离度 (EP)	不对称度 (EP)
1		6.248	0.032	0.515	57211	1.23	0.98
2		6.390	0.127	1.642	41308	1.43	1.10
3		6.580	0.132	1.473	34542	1.65	1.19
4		6.842	0.357	3.186	24131	2.70	1.24
5		7.270	16.032	172.144	42101	4.15	0.97
6		7.873	21.999	221.968	44051	7.23	1.02
7		20.345	11.879	5.664	606	n.a.	2.86

XH303 供试品溶液-满量程图



声明：除非另有说明，此报告结果仅对该测试样品负责。本报告未经公司许可，不可复制。

Add:上海市松江区明南路 85 号启迪漕河泾（中山）科技园.紫荆园 10 号楼

Add:浙江省金华市婺城区双林南街 168 号

Add:江苏省南京市六合区天圣路 22 号 F 栋 4 楼

Tel:400-810-6969



3. 结论

使用月旭 Xtimate® SEC-120 (7.8×300mm, 3μm) 色谱柱, 在此色谱条件下, 分离良好, 满足检测要求。

报告人: Suuny

审核人: Wu XM

日期: 2023/06/27

