

## 测试报告

样品信息			
样品名称	原料（结构中含苯环、三氮唑环、酯键、酰胺键、羟基、吡啶环、氨基、氮正离子、硫酸氢根；本品属于内盐、呈酸性）	项目编号	20230804-699
样品批号	/	样品性状	液体
收样日期	2023/08/09	测试期间	2023/09/05-9/11
标样信息			
名称	规格	数量	
原料供试品	液体	1	
实验要求			
分离样品中醋酸根和三氟乙酸根			
参考方法			
客户方法			
试剂信息			
试剂名称	级别	品牌	
甲醇	HPLC 级	月旭科技（上海）股份有限公司	
磷酸	AR 级	上海麦克林生化科技股份有限公司	
氢氧化钠	AR 级	上海阿拉丁生化科技股份有限公司	
冰醋酸	AR 级	国药集团	
三氟乙酸	AR 级	上海阿拉丁生化科技股份有限公司	
仪器信息			
仪器厂家		仪器型号	
岛津		LC20A	

## 1. 试验过程

## 1.1. 色谱条件

声明：除非另有说明，此报告结果仅对该测试样品负责。本报告未经公司许可，不可复制。  
Add:上海市松江区明南路 85 号启迪漕河泾（中山）科技园·紫荆园 10 号楼  
Add:浙江省金华市婺城区双林南街 168 号  
Add:江苏省南京市六合区天圣路 22 号 F 栋 4 楼  
Tel:400-810-6969



色谱柱：	Ultimate LP-C18 (4.6×250 mm, 5 μm)		
流动相：	A: 0.07%磷酸缓冲液液 (0.42%氢氧化钠调 pH3.0) B: 甲醇		
流 速：	1 mL/min		
进样量：	10 μL		
柱 温：	30 °C		
检测器：	PDA (三氟乙酸 195 nm, 醋酸 210 nm)		
洗脱程序	时间 (min)	A (%)	B (%)
	0	95	5
	5	95	5
	5.1	50	50
	20	20	80
	20.1	95	5
	30	95	5
注意事项	/		

## 1.2. 溶液配制

### 1.2.1. 流动相配制

向 1000 mL 水中加入 0.7 mL 磷酸，用 0.42%氢氧化钠调 pH 至 3.0，抽滤即得流动相 A；  
取甲醇，即得流动相 B；

### 1.2.2. 对照品配制

取 10 μL 冰醋酸，加入 990 μL 甲醇溶解即得 0.1%冰醋酸；  
取 10 μL 三氟乙酸，加入 990 μL 甲醇溶解即得 0.1%三氟乙酸

### 1.2.3. 样品溶液配制

称 2.8 mg 供试品，加入 1.4 mL 甲醇溶解，即得 2 mg/mL 的上机测试样

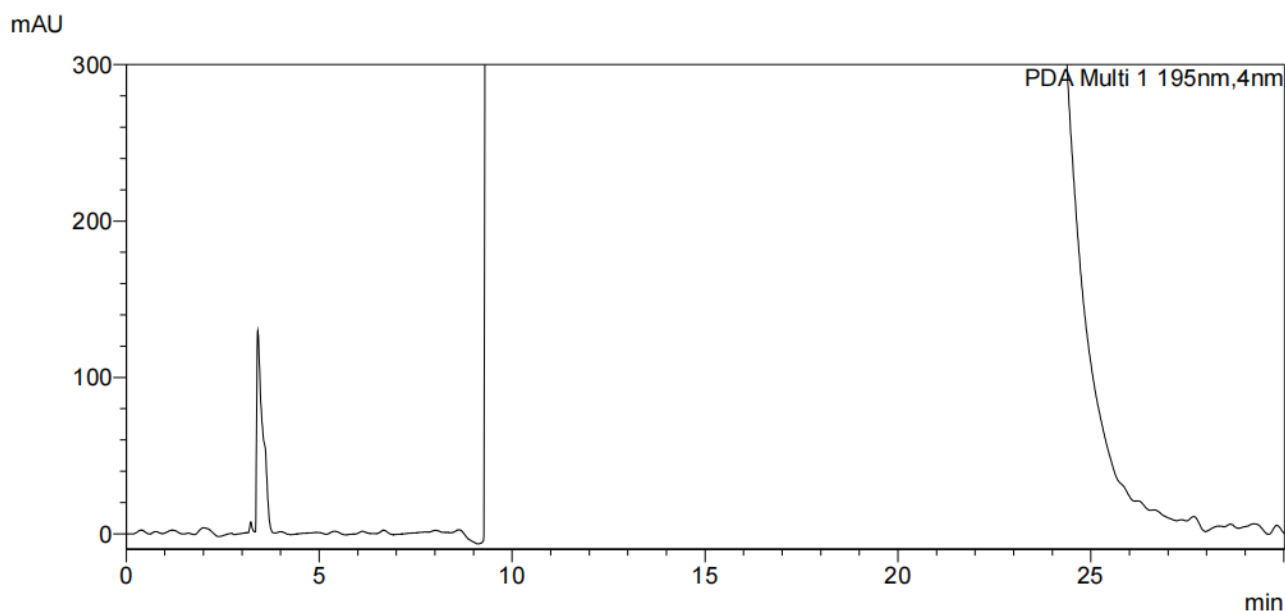
### 1.2.4. 空白溶液配制

以纯甲醇为空白

## 2. 谱图和数据

### (1) 空白对照品检测图谱 (195 nm)



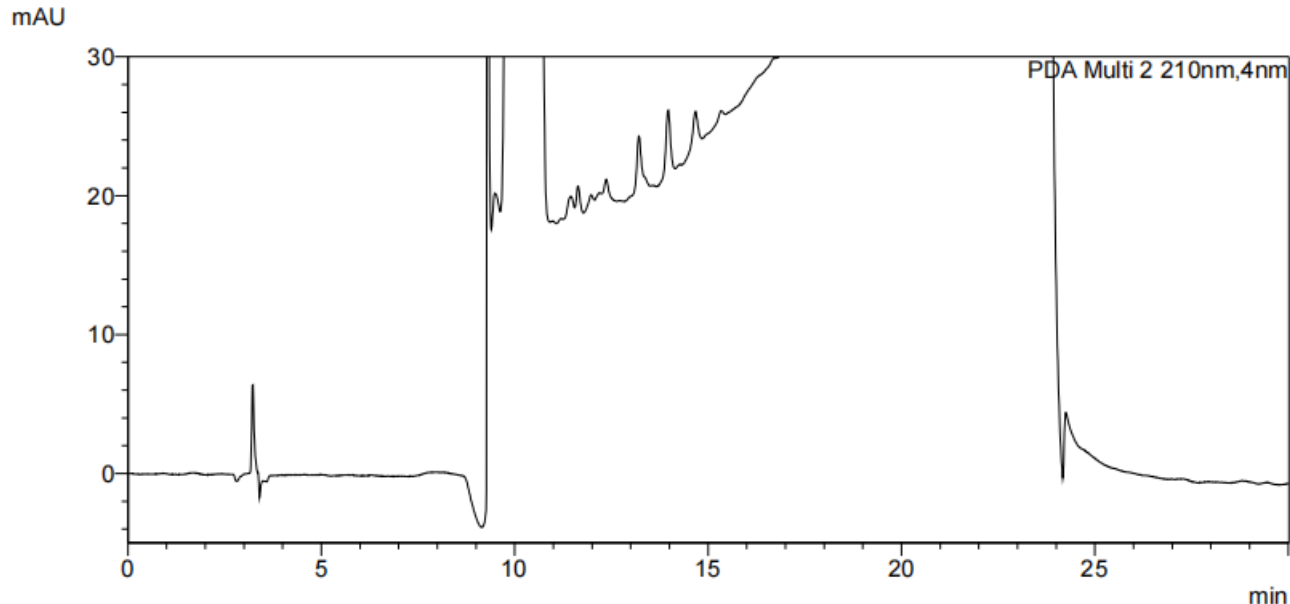


<Peak Table>

PDA Ch1 195nm

Peak#	化合物名	Ret. Time	Area	Height	理论塔板数(USP)	拖尾因子	分离度(USP)
总计							

(2) 空白对照品检测图谱 (210 nm)



<Peak Table>

PDA Ch2 210nm

Peak#	化合物名	Ret. Time	Area	Height	理论塔板数(USP)	拖尾因子	分离度(USP)
总计							

(3) 0.1%三氟乙酸检测图谱 (210 nm)

声明：除非另有说明，此报告结果仅对该测试样品负责。本报告未经公司许可，不可复制。

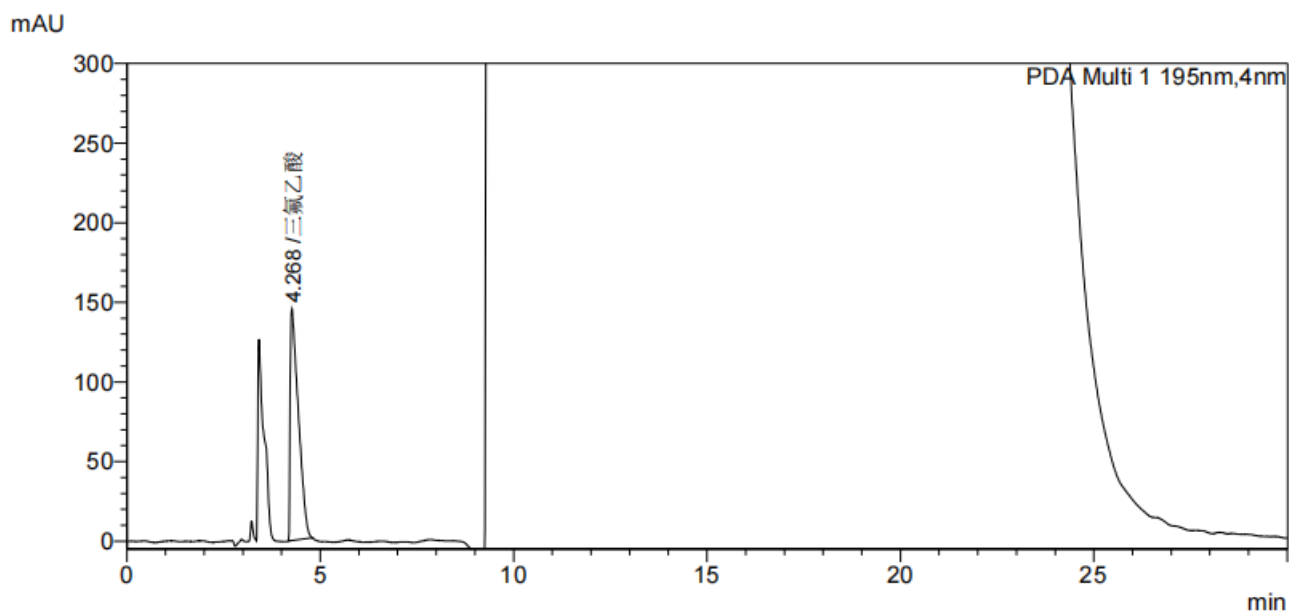
Add:上海市松江区明南路 85 号启迪漕河泾（中山）科技园.紫荆园 10 号楼

Add:浙江省金华市婺城区双林南街 168 号

Add:江苏省南京市六合区天圣路 22 号 F 栋 4 楼

Tel:400-810-6969



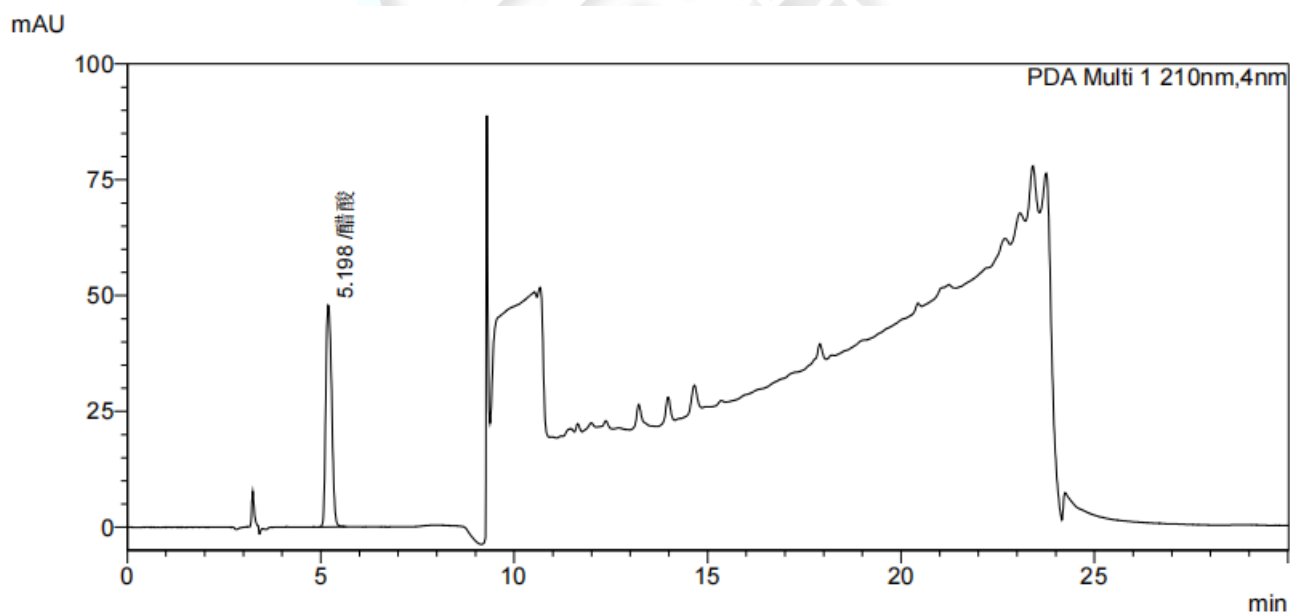


<Peak Table>

PDA Ch1 195nm

Peak#	化合物名	Ret. Time	Area	Height	理论塔板数(USP)	拖尾因子	分离度(USP)
1	三氟乙酸	4.268	2145584	145400	1535	3.200	--
总计			2145584	145400			

(4) 0.1%冰醋酸检测图谱 (195 nm)



<Peak Table>

PDA Ch1 210nm

Peak#	化合物名	Ret. Time	Area	Height	理论塔板数(USP)	拖尾因子	分离度(USP)
1	醋酸	5.198	507045	47805	5304	1.219	--
总计			507045	47805			

声明：除非另有说明，此报告结果仅对该测试样品负责。本报告未经公司许可，不可复制。

Add:上海市松江区明南路 85 号启迪漕河泾（中山）科技园·紫荆园 10 号楼

Add:浙江省金华市婺城区双林南街 168 号

Add:江苏省南京市六合区天圣路 22 号 F 栋 4 楼

Tel:400-810-6969

第 4 页 共 6 页

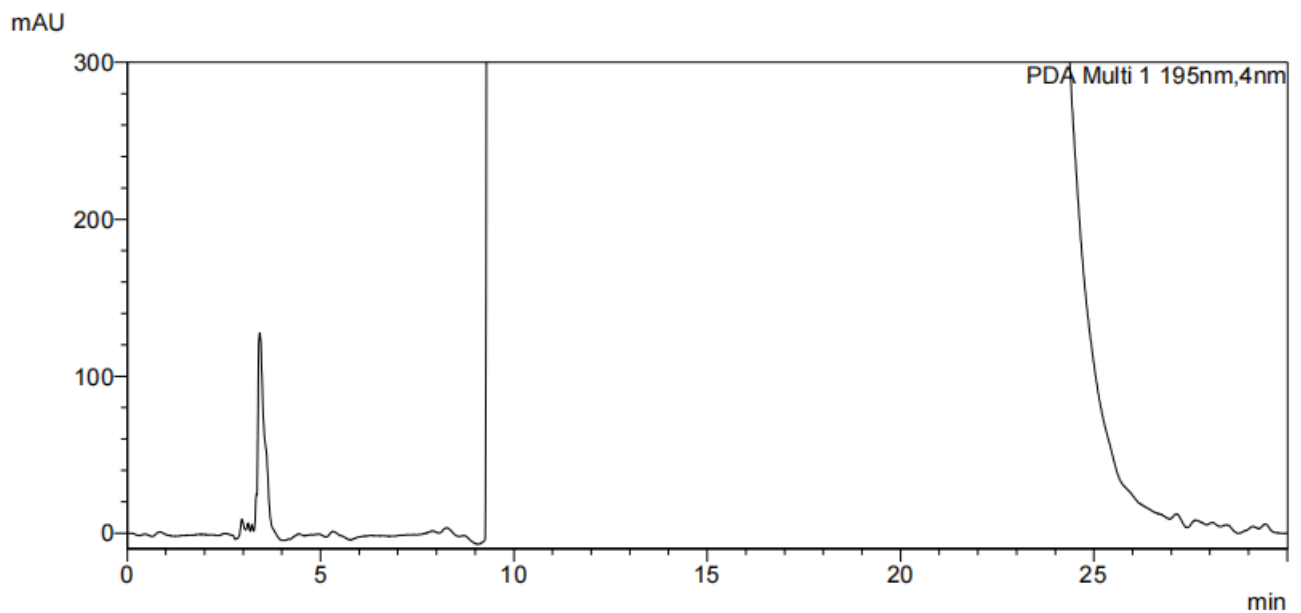
邮编：201600

邮编：321000

邮编：211500



(5) 供试品检测图谱（195 nm）

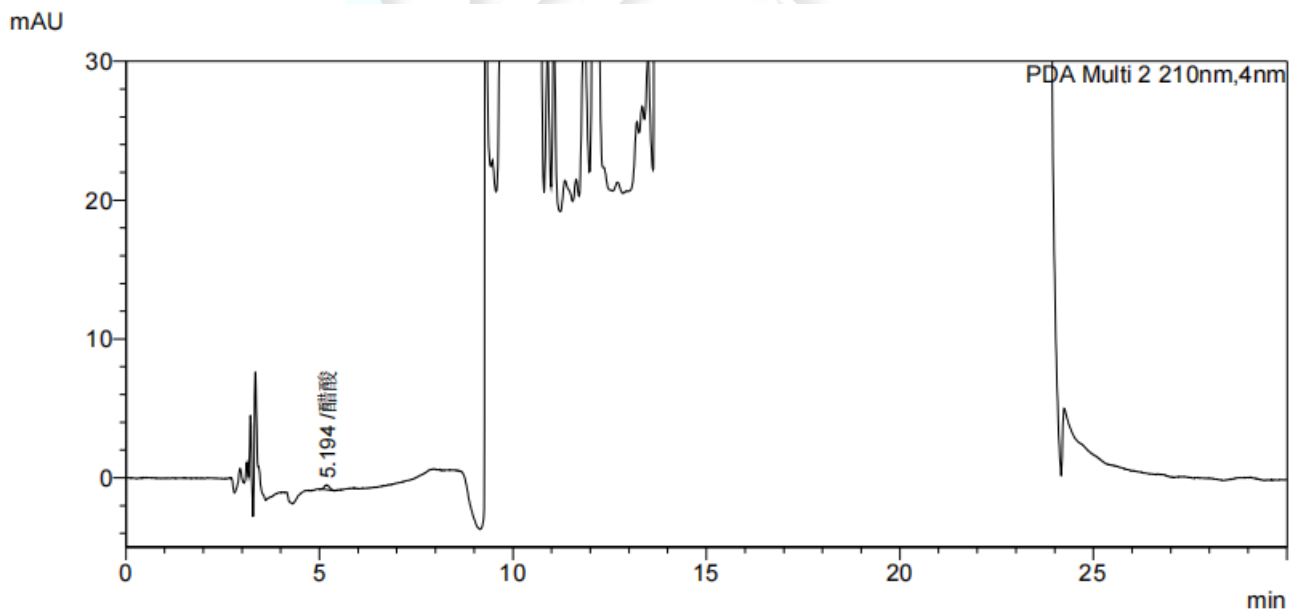


<Peak Table>

PDA Ch1 195nm

Peak#	化合物名	Ret. Time	Area	Height	理论塔板数(USP)	拖尾因子	分离度(USP)
总计							

(6) 供试品检测图谱（210 nm）



<Peak Table>

PDA Ch2 210nm

Peak#	化合物名	Ret. Time	Area	Height	理论塔板数(USP)	拖尾因子	分离度(USP)
1	醋酸	5.194	2832	321	7057	1.152	--
总计			2832	321			

声明：除非另有说明，此报告结果仅对该测试样品负责。本报告未经公司许可，不可复制。

Add:上海市松江区明南路 85 号启迪漕河泾（中山）科技园·紫荆园 10 号楼

Add:浙江省金华市婺城区双林南街 168 号

Add:江苏省南京市六合区天圣路 22 号 F 栋 4 楼

Tel:400-810-6969



### 3. 结论

使用月旭 Ultimate® LP-C18 (4.6×250 mm, 5 μm) 色谱柱在此色谱条件下测得的醋酸根和三氟乙酸根可以分离，样品中可以检出醋酸根，但未检出三氟乙酸根。

报告人: Lucy

审核人: Tim

日期: 2023/11/14

