

## 测 试 报 告

样品信息			
样品名称	板蓝根颗粒	编号	20230113-001-01
样品重量	/	剂型	/
收样日期	2023/02/16	测试期间	2023/02/17-02/21
样品描述	/		
测试需求			
测试成分	含量		
参考标准			
参考标准	中国药典 2020 版一部	标样	有
仪器信息			
测试仪器	高效液相色谱仪	仪器型号	岛津 LC-20AD

## ● 色谱条件:

色谱柱:	月旭 Ultimate® AQ-C18 (4.6×250mm, 5μm)		
流动相:	时间	甲醇(%)	水(%)
	0	3	97
	3	3	97
	20	10	90
	40	70	30
	50	70	30
	50.1	3	97
	65	3	97
检测波长:	254nm		
柱温:	30℃		
流速:	0.8ml/min		



进样量:	5 $\mu$ L
注意事项:	\

## ● 流动相配置:

甲醇: 取色谱级甲醇, 超声脱气, 即得;

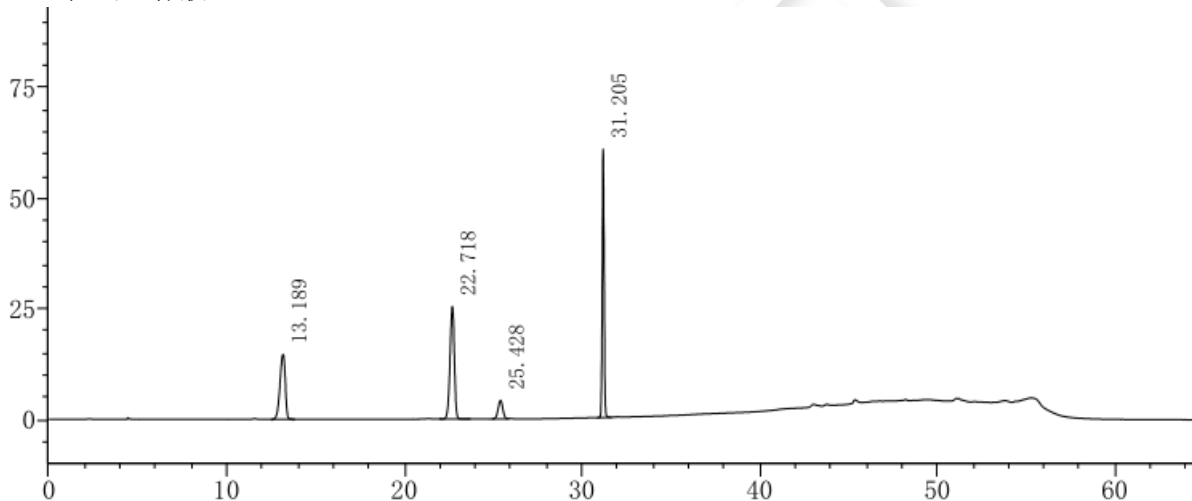
## ● 样品溶液的配置:

对照品溶液: 客户提供液体;

供试品液: 取本品粉末适量, 置具塞锥形瓶中, 加入 5% 甲醇 10ml, 超声处理 10 分钟, 放冷, 摇匀, 滤过, 取续滤液, 即得;

## ● 谱图和数据

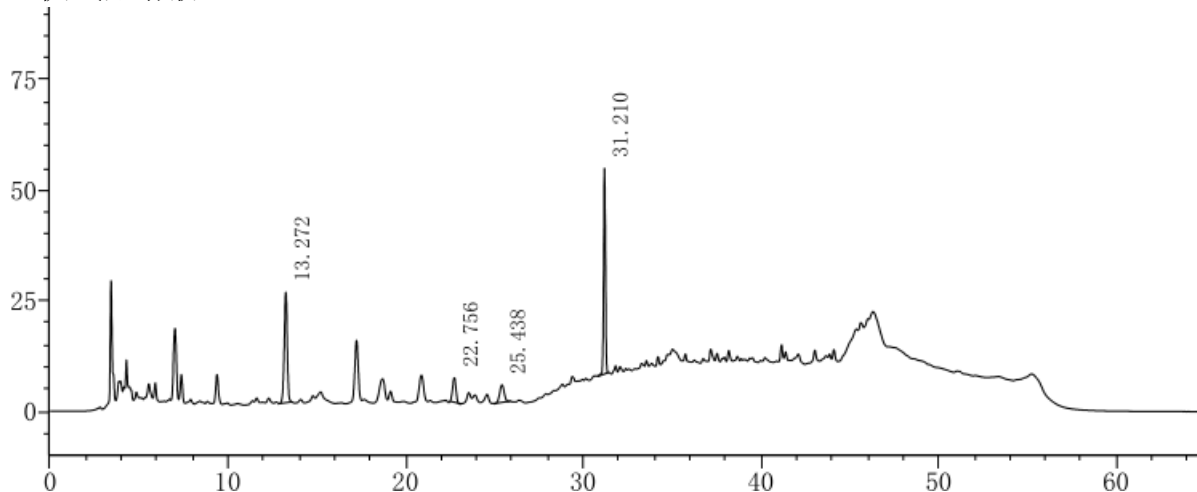
### 1. 对照品溶液



峰号	化合物名	保留时间	面积	高度	理论塔板数(USP)	拖尾因子	分离度(USP)
1	尿苷	13.189	305359	14681	9612	0.837	—
2	鸟苷	22.718	433118	25524	40458	0.914	19.252
3	告依春	25.428	78900	4243	42572	0.986	5.738
4	腺苷	31.205	440413	60774	386214	1.032	16.652



## 2. 供试品溶液



峰号	化合物名	保留时间	面积	高度	理论塔板数(USP)	拖尾因子	分离度(USP)
1	尿苷	13.272	292865	24983	28737	0.948	—
2	鸟苷	22.756	71258	5543	64502	0.980	28.244
3	告依春	25.438	68607	3963	46458	0.978	6.460
4	腺苷	31.210	335188	46582	392050	1.017	17.192

## ● 结论

用月旭 Ultimate® AQ-C18 (4.6×250mm, 5μm)色谱柱, 在该色谱条件下测定, 能满足检测需求。

