

测试报告

样品信息			
样品名称	积雪草	编号	Z20221031-005
样品重量	/	剂型	/
收样日期	2022/10/31	测试期间	2023/01/17-01/18
样品描述	/		
测试需求			
测试成分	含量测定		
参考标准			
参考标准	中国药典 2020 版 一部	标样	有
仪器信息			
测试仪器	高效液相色谱仪	仪器型号	赛默飞 U3000

● 色谱条件:

色谱柱:	Ultimate® AQ-C18 (4.6×250mm, 5μm)
流动相:	2mmol/L 倍他环糊精溶液/乙腈=76/24
检测波长:	205nm
柱温:	25℃
流速:	1.0ml/min
进样量:	10μL
注意事项:	\



● 流动相配置:

2mmol/L 倍他环糊精溶液: 取 2.27g 倍他环糊精, 加入 1000mL 超纯水中, 混匀, 抽滤, 超声脱气, 即得。

乙腈: 取色谱级乙腈, 超声脱气, 即得。

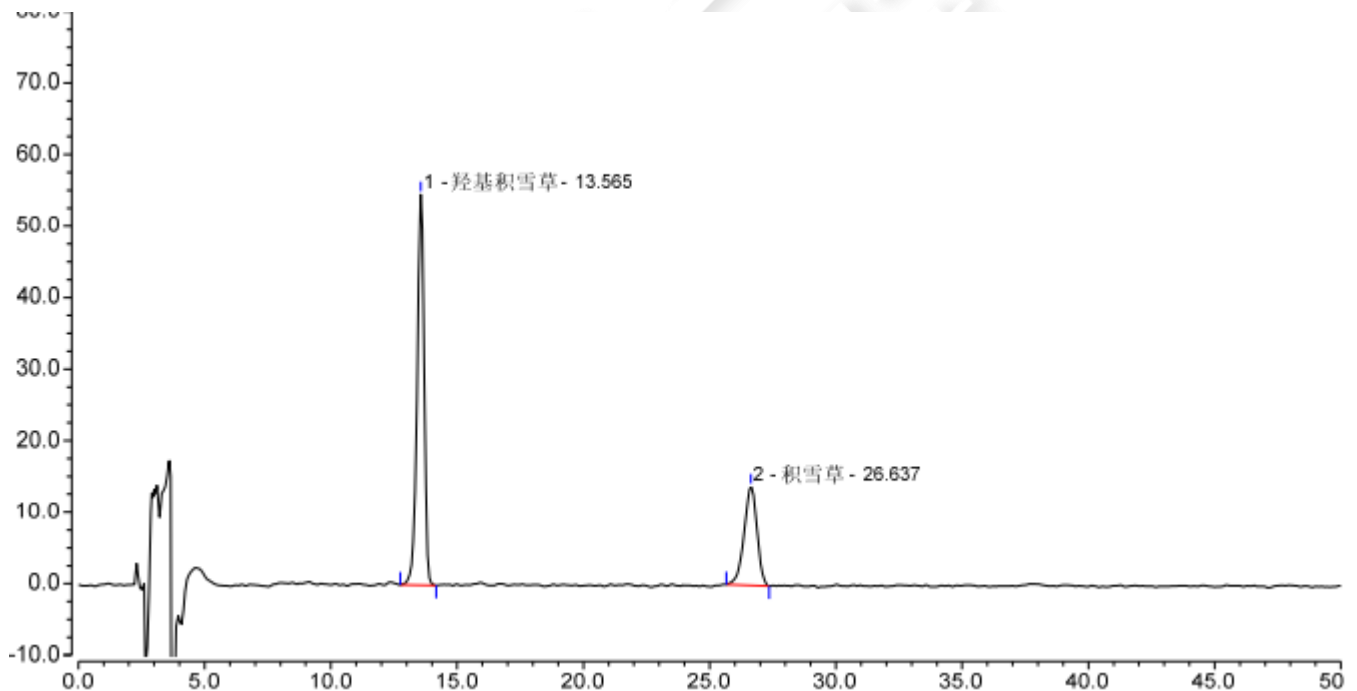
● 样品溶液的配置:

对照品溶液: 取积雪草苷对照品、羟基积雪草苷对照品适量, 加甲醇制成每 1mL 各含 0.2mg 的混合溶液, 即得。

供试品溶液: 取本品粉末 (过二号筛) 约 0.5g, 置具塞锥形瓶中, 加入 80% 甲醇 20mL, 超声处理 (功率 180W, 频率 42kHz) 30 分钟, 放冷, 离心, 取上清液, 即得。

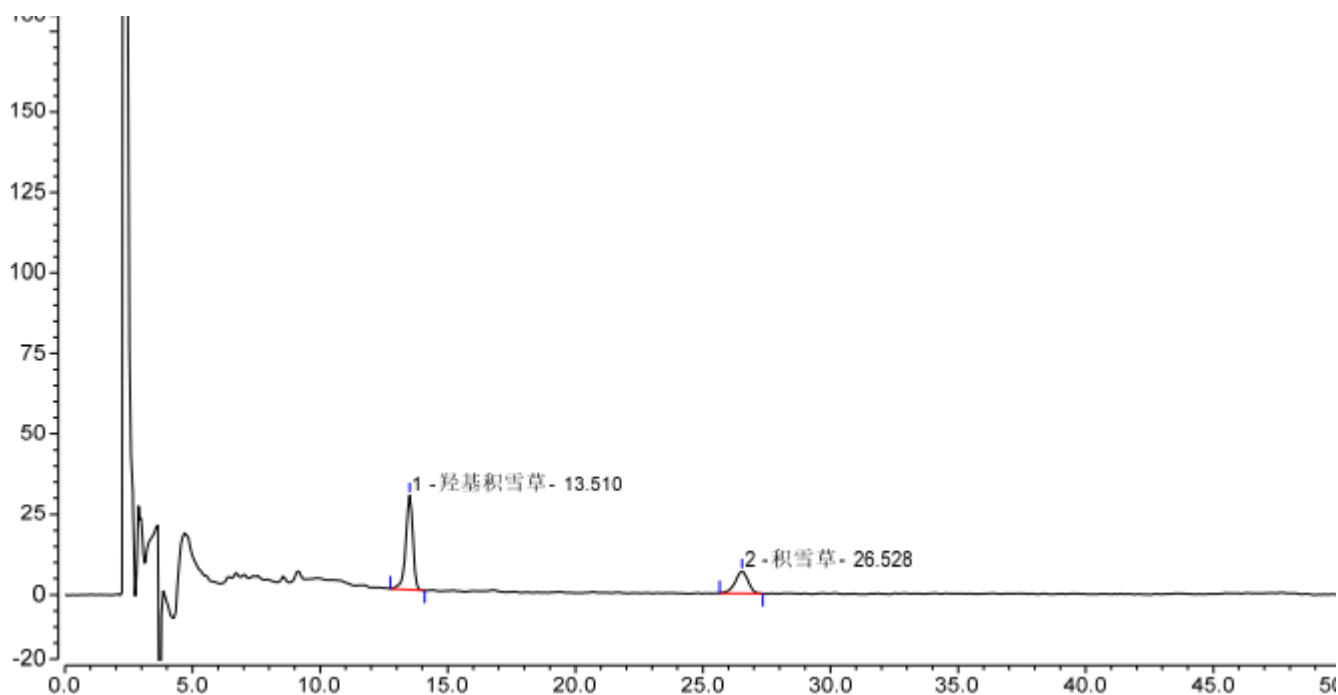
● 谱图和数据

1、对照品溶液



积分结果							
序号	峰名称	保留时间 min	峰面积 mAU*min	峰高 mAU	塔板数 (EP)	分离度 (EP)	不对称度 (EP)
1	羟基积雪草	13.565	17.772	54.613	11622	18.25	0.88
2	积雪草	26.637	8.207	13.798	13049	n.a.	0.90
总和:			25.979	68.411	24671.00	18.25	

2、供试品溶液



积分结果							
序号	峰名称	保留时间 min	峰面积 mAU*min	峰高 mAU	塔板数 (EP)	分离度 (EP)	不对称度 (EP)
1	羟基积雪草	13.510	9.498	29.275	12053	18.44	0.85
2	积雪草	26.528	4.032	6.780	13206	n.a.	0.90
总和:			13.530	36.054	25259.00	18.44	

● 结论

用 Ultimate® AQ-C18 (4.6×250mm, 5μm)色谱柱, 在此色谱条件下测定, 能满足检测的要求。

