

## 测试报告

样品信息			
样品名称	复方电解质注射液	编号	W20210223-004
样品重量	/	剂型	/
收样日期	2021/02/23	测试期间	2021/03/02-03/05
样品描述	/		
测试需求			
测试成分	葡萄糖酸钠和醋酸钠含量		
参考标准			
参考标准	客户提供	标样	有
仪器信息			
测试仪器	高效液相色谱仪	仪器型号	Agilent 1260

## ● 色谱条件:

色谱柱:	月旭 Xtimate®Sugar-H (7.8×300mm, 5μm)
流动相:	0.025mol/L 硫酸
检测波长:	210nm
柱温:	60℃ / 80℃
流速:	0.6ml/min
进样量:	20μL
注意事项:	升温对峰型有改善



## ● 流动相配置:

流动相: 移取 1.33ml 硫酸, 缓缓加入 1000ml 水中, 制成 0.025mol/L 硫酸水溶液, 混匀抽滤, 超声脱气, 即得。

溶剂: 水

## ● 样品溶液的配置:

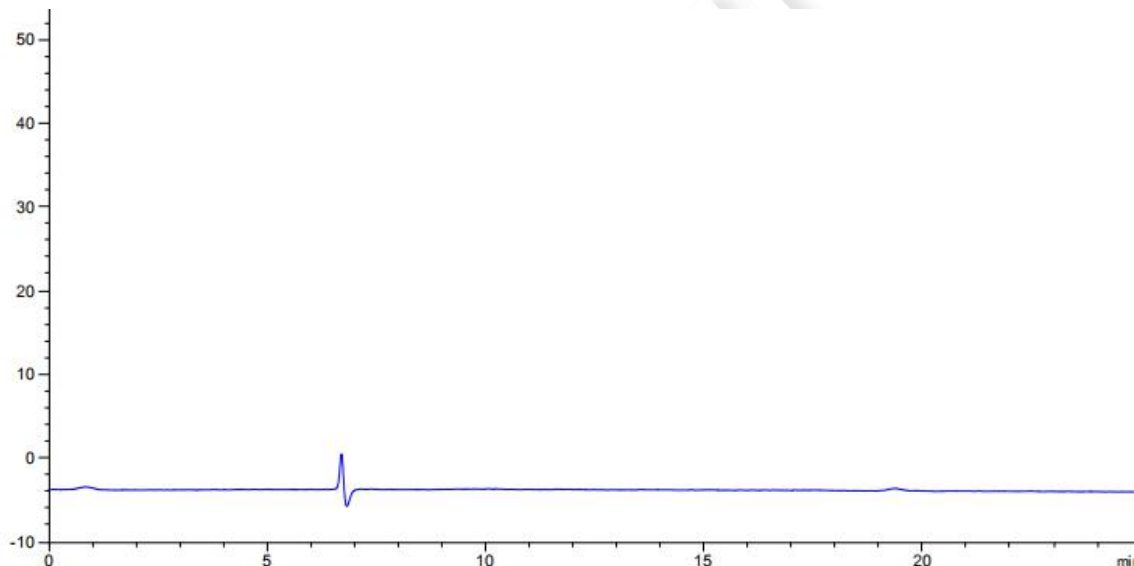
对照溶液: 客户提供。

样品溶液: 取客户提供的样品溶液贮备液 1ml, 置 5ml 量瓶中, 加水稀释至刻度, 摇匀, 滤过, 即得。

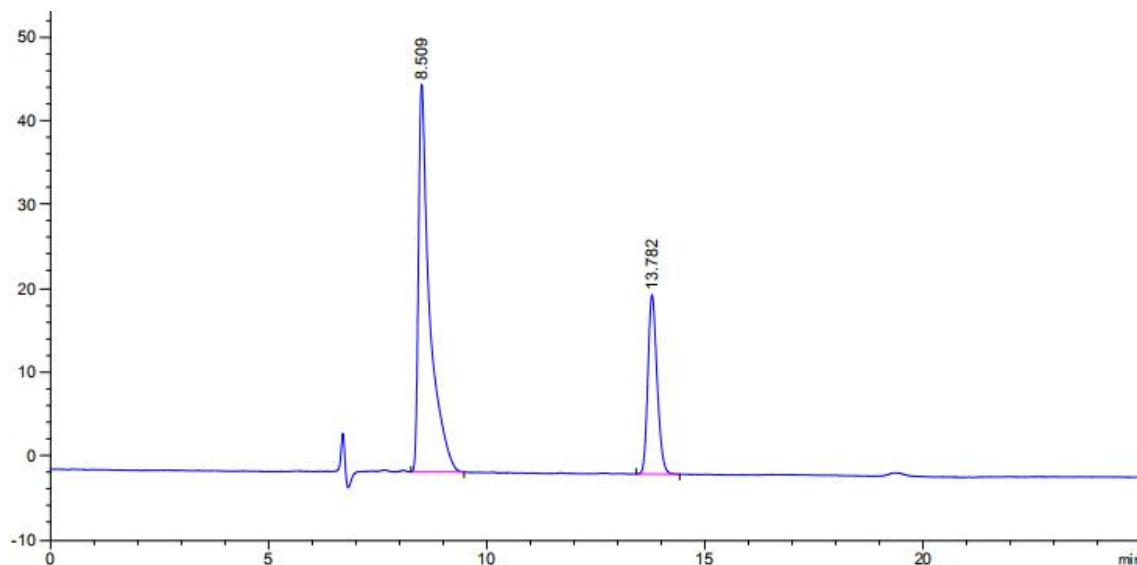
## ● 谱图和数据

1. 60℃条件:

1.1 空白溶液--60℃

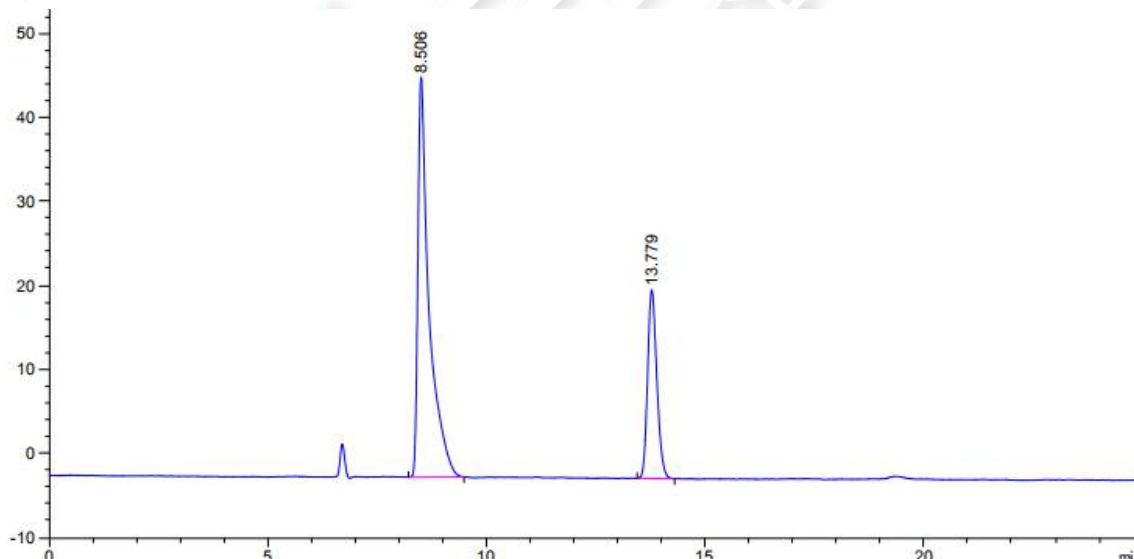


## 1.2. 对照溶液--60℃



保留时间 [min]	k'	峰面积 [mAU*s]	峰高 [mAU]	对称 因子	峰宽 [min]	塔板数	分离度	选择性
8.509	-	816.20618	46.27892	0.37	0.2200	8289	-	-
13.782	-	313.48041	21.40253	0.77	0.2233	21101	13.98	1.62

## 1.3. 样品溶液--60℃

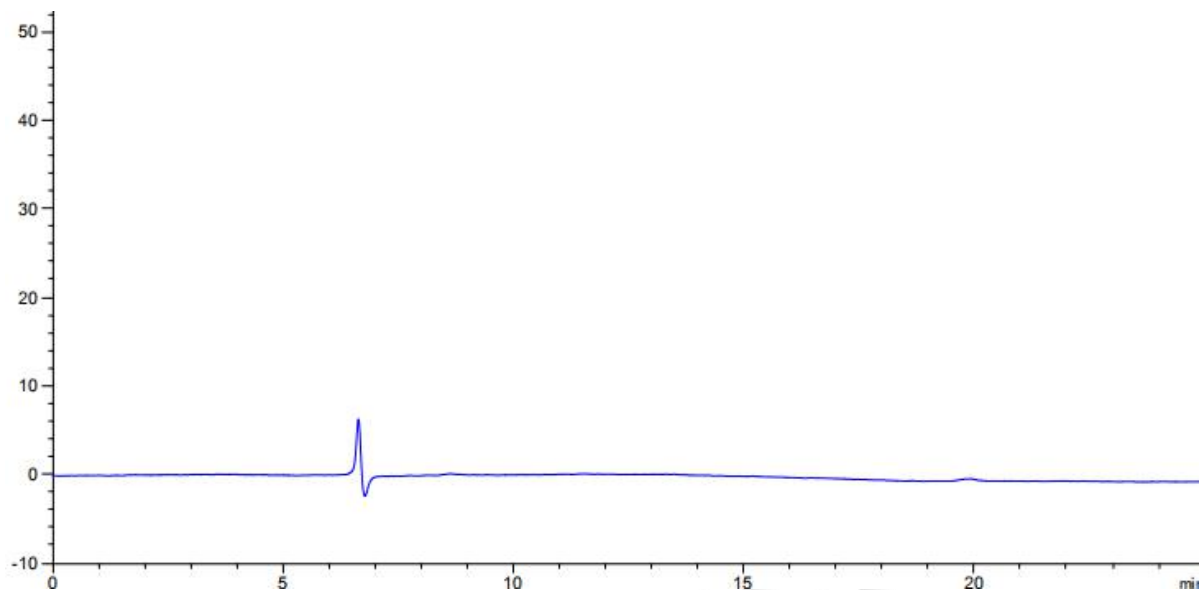


保留时间 [min]	k'	峰面积 [mAU*s]	峰高 [mAU]	对称 因子	峰宽 [min]	塔板数	分离度	选择性
8.506	-	842.83728	47.58459	0.36	0.2167	8540	-	-
13.779	-	328.81436	22.43784	0.77	0.2233	21091	14.08	1.62

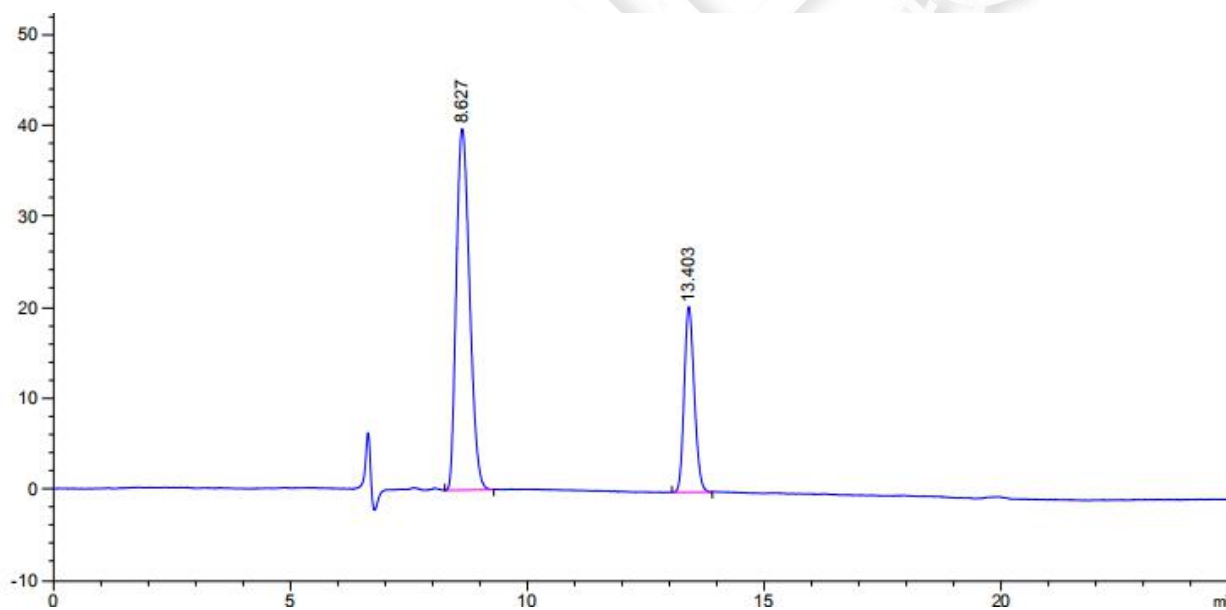


2. 80℃条件:

2.1 空白溶液--80℃



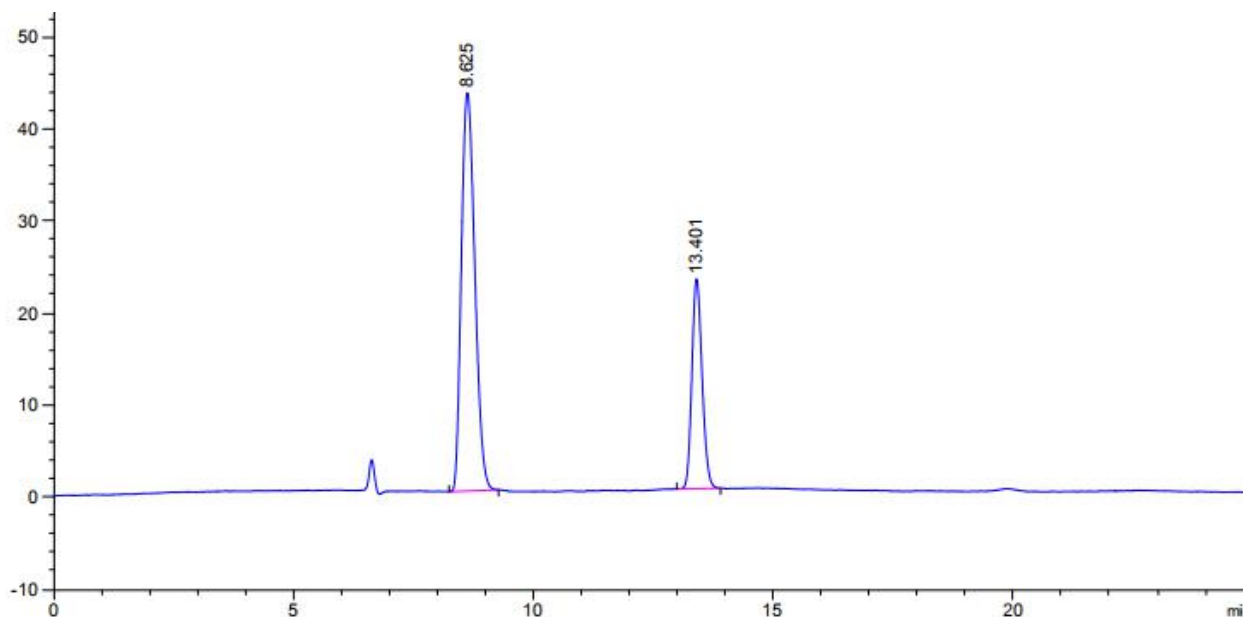
2.2 对照溶液--80℃



保留时间 [min]	k'	峰面积 [mAU*s]	峰高 [mAU]	对称 因子	峰宽 [min]	塔板数	分离度	选择性
8.627	-	773.47266	39.69606	0.76	0.3080	4346	-	-
13.403	-	300.69345	20.38381	0.80	0.2267	19371	10.50	1.55



### 2.3 样品溶液--80℃



保留时间 [min]	k'	峰面积 [mAU*s]	峰高 [mAU]	对称 因子	峰宽 [min]	塔板数	分离度	选择性
8.625	-	843.50116	43.25701	0.75	0.3133	4196	-	-
13.401	-	336.95105	22.78804	0.80	0.2300	18805	10.33	1.55

### ● 结论

用月旭 Xtimate®Sugar-H (7.8×300mm, 5μm), 在此色谱条件下测定, 能满足检测的要求。

### 报告签字

测试: 李向珍

日期: 2021/03/05

审核: 吴小梅

日期: 2021/03/05

