

## 测试报告

样品信息			
样品名称	葡萄糖	编号	W20201125-002
样品重量	/	剂型	/
收样日期	2020/11/25	测试期间	2020/11/26-11/27
样品描述	/		
测试需求			
测试成分	葡萄糖、麦芽糖、麦芽三糖、果糖		
参考标准			
参考标准	客户提供	标样	有
仪器信息			
测试仪器	高效液相色谱仪	仪器型号	Agilent 1260

### ● 色谱条件:

色谱柱:	月旭 Xtimate® Sugar-Ca (7.8×300mm, 5μm)
流动相:	水
检测波长:	示差折光检测器 检测器温度 40℃
柱温:	85℃
流速:	0.25ml/min
进样量:	20μL
注意事项:	\



## ● 流动相配置:

取娃哈哈矿泉水。

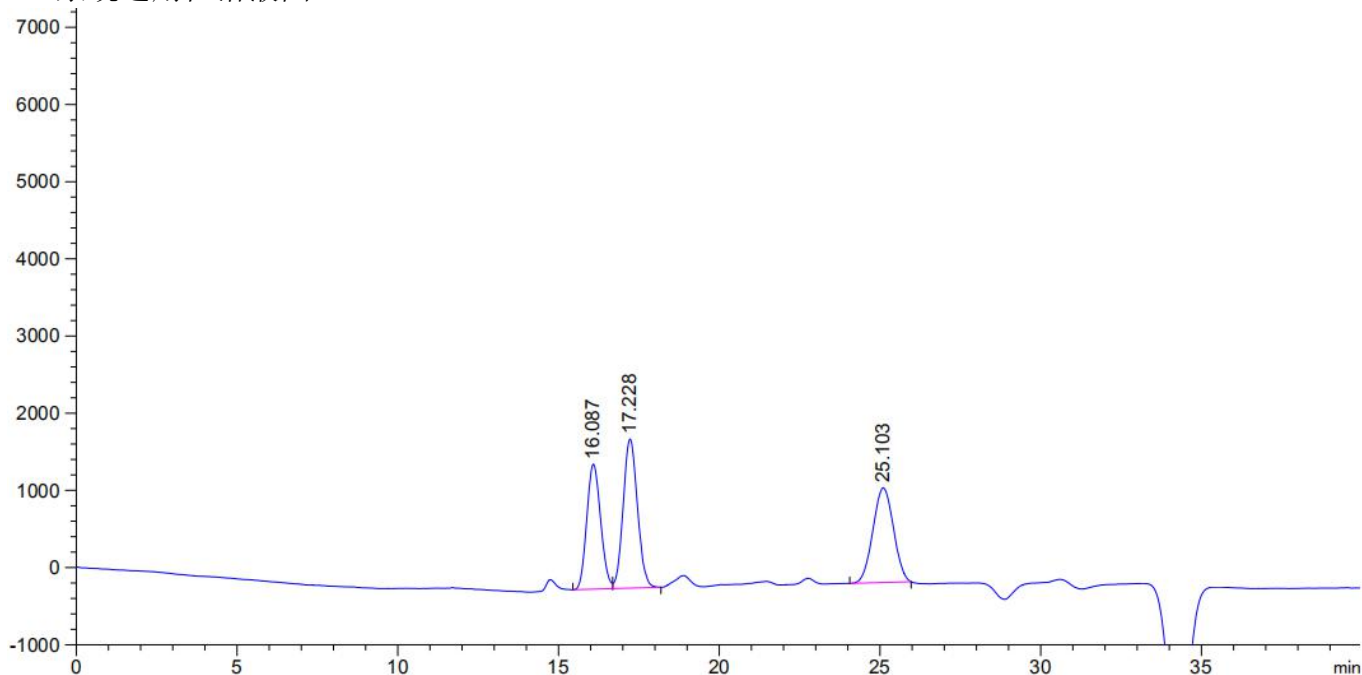
## ● 样品溶液的配置:

混标溶液: 分别取客户提供的 0.1mg/ml 的麦芽糖、麦芽三糖、果糖单标溶液配成各含 0.1mg/ml 的混标, 混匀, 即得。

样品溶液: 称取无水葡萄糖样品 330mg, 溶于 10ml 水中, 即得。

## ● 谱图和数据

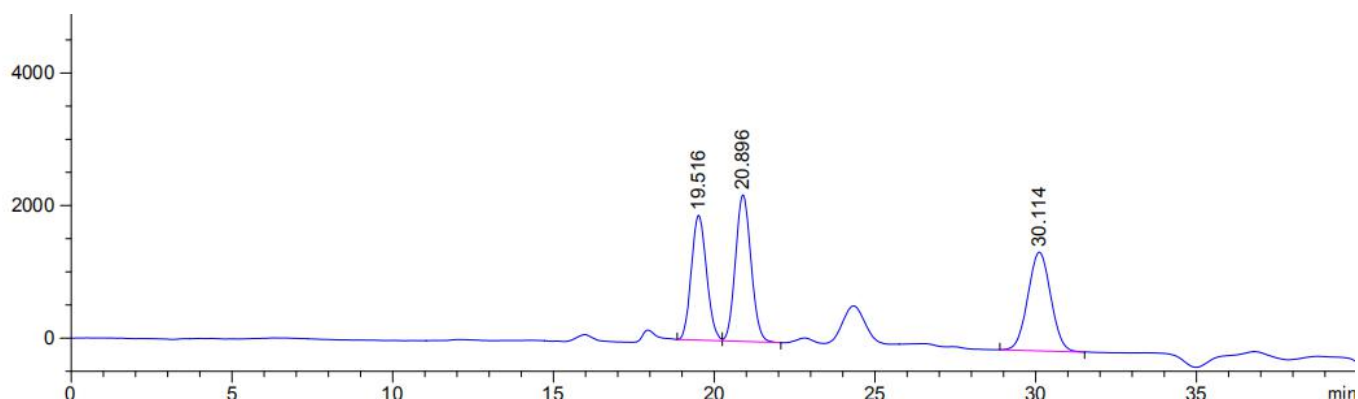
### 1、系统适用性溶液图 (80°C 0.3ml/min)



保留时间 [min]	k'	峰面积 [nRIU*s]	峰高 [nRIU]	对称 因子	峰宽 [min]	塔板数	分离度	选择性
16.087	-	4.84978e4	1621.04504	0.87	0.4680	6544	-	-
17.228	-	5.96403e4	1930.59851	0.89	0.4752	7283	1.42	1.07
25.103	-	5.43755e4	1227.67981	0.99	0.6912	7309	7.93	1.46

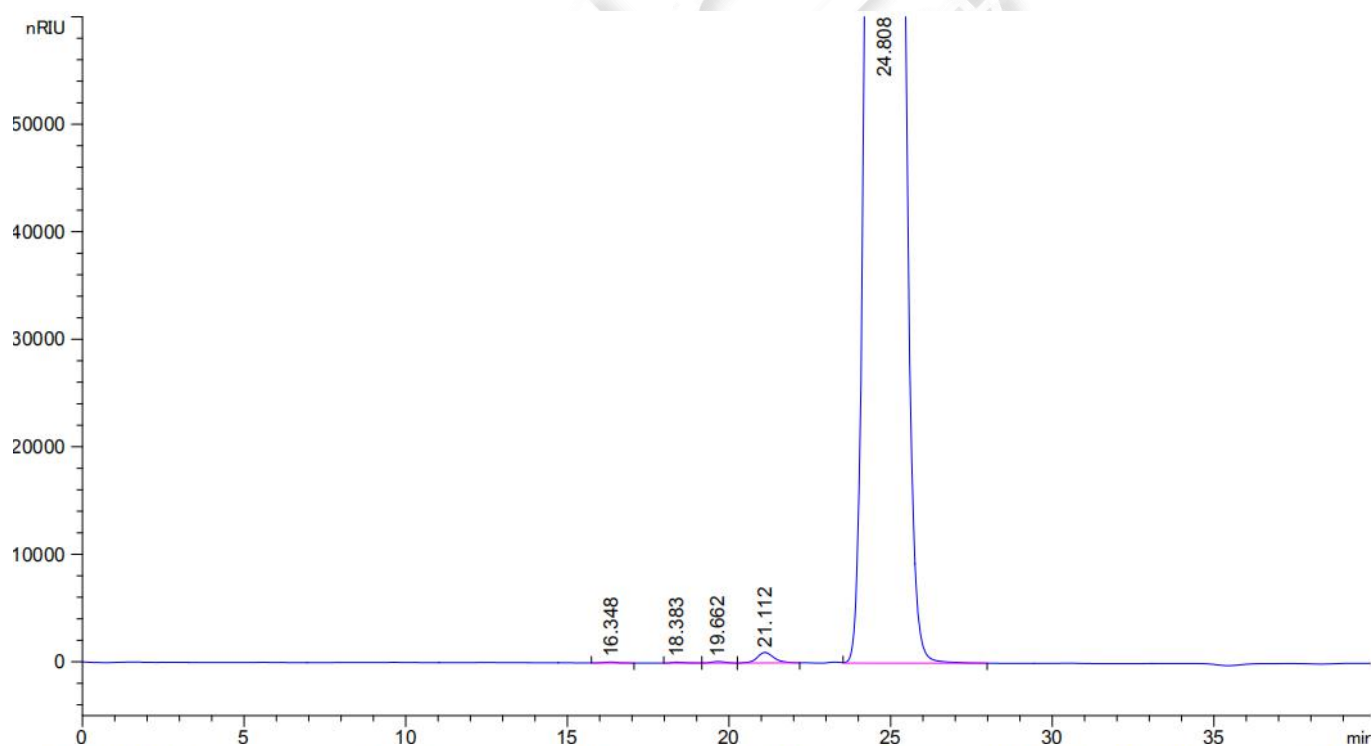


## 2、系统适用性溶液图 (85℃ 0.25ml/min)



保留时间 [min]	k'	峰面积 [nRIU*s]	峰高 [nRIU]	对称 因子	峰宽 [min]	塔板数	分离度	选择性
19.516	-	6.18324e4	1882.77197	0.87	0.5112	8071	-	-
20.896	-	7.45334e4	2211.38403	0.89	0.5220	8876	1.57	1.07
30.114	-	7.38136e4	1488.43921	0.97	0.7632	8623	8.43	1.44

## 3、样品溶液图 (85℃ 0.25ml/min)



保留时间 [min]	k'	峰面积 [nRIU*s]	峰高 [nRIU]	对称 因子	峰宽 [min]	塔板数	分离度	选择性
16.348	-	2519.82935	85.86682	1.12	0.4536	7199	-	-
18.383	-	2537.41284	84.78405	0.48	0.3888	12383	2.84	1.12
19.662	-	4146.42188	140.26645	0.94	0.4632	9983	1.76	1.07
21.112	-	3.46590e4	972.23499	0.84	0.5256	8937	1.72	1.07
24.808	-	2.14758e7	4.42404e5	0.94	0.7611	5883	3.37	1.18



● 结论

用月旭 Xtimate® Sugar-Ca (7.8×300mm, 5μm), 在此色谱条件下测定, 能满足检测的要求。

报告签字

测试: 卢晓飞

日期: 2020/11/30

审核: 吴小梅

日期: 2020/11/30

