

## 测试报告

样品信息			
样品名称	尿苷与脱水物	编号	W20150504-001
样品重量	/	剂型	/
收样日期	2015/05/04	测试期间	2015/05/08-05/08
样品描述	类白色粉末		
测试需求			
测试成分	杂质分离		
参考标准			
参考标准	客户标准	标样	有
仪器信息			
测试仪器	高效液相色谱仪	仪器型号	福立 FL2200

## ● 色谱条件:

色谱条件有改变

色谱柱:	月旭 Ultimate®AQ-C18 (4.6×250mm, 5μm)
流动相	甲醇: 水=15: 85
检测波长:	267nm
柱温:	室温
流速:	1.0ml/min
进样量:	10μl
注意事项:	/

声明:除非另有说明,此报告结果仅对该测试样品负责。本报告未经公司许可,不可复制。

Add:浙江省金华市仙缘路 855 号研发展示中心 01 号 6 楼

Tel:400-808-6760

邮编: 321000

E-mail:guodeyong@welchmat.com

● 流动相配置:

流动相: 甲醇: 水=15: 85, 双泵混合;

● 样品处理方法:

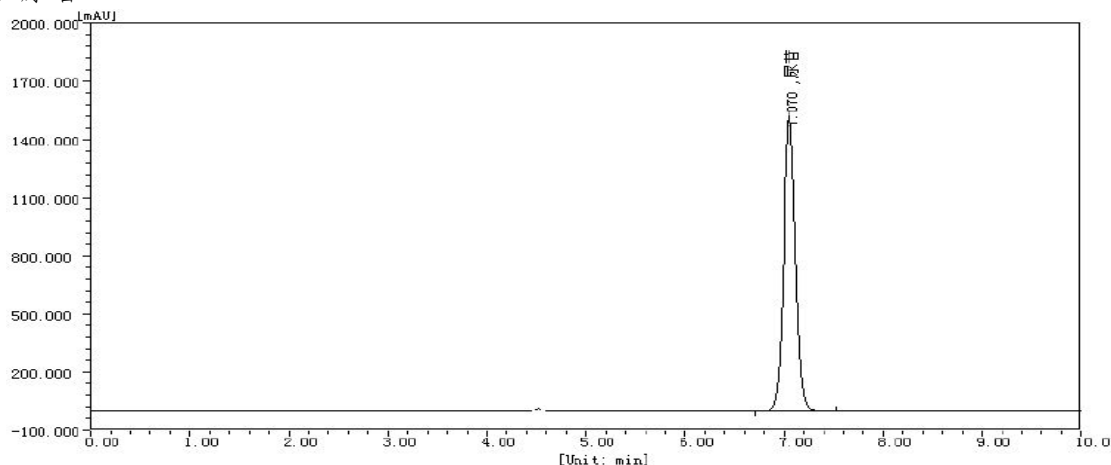
尿苷溶液: 取尿苷 15mg 置 25ml 容量瓶中, 加水溶解稀释至刻度, 摇匀;

脱水物溶液: 取脱水物 15mg 置 25ml 容量瓶中, 加水溶解稀释至刻度, 摇匀;

混标溶液: 取尿苷与脱水物各 15mg 置 25ml 容量瓶中, 加水溶解稀释至刻度, 摇匀;

● 谱图和数据:

1. 尿苷



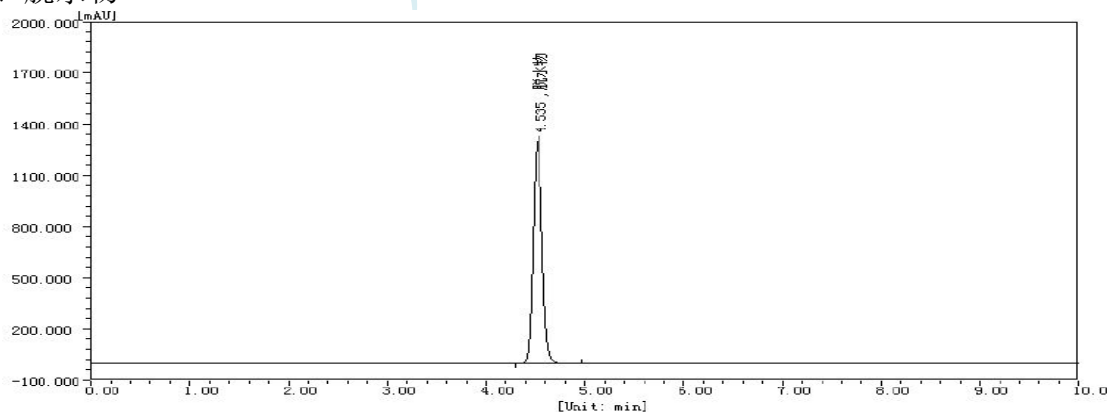
分析结果

峰序	组分名	保留时间 [min]	半峰宽 [min]	峰高 [uAU]	峰面积 [uAU*s]	峰面积 [%]	含量 [%]	峰类型
1	尿苷	7.070	0.139	1527831.1	13837946.8	100.0000	100.0000	BB
总计:				1527831.1	13837946.8	100.0000	100.0000	

系统评价

峰序	组分名	保留时间 [min]	半峰宽 [min]	理论塔板数	分离度	拖尾因子
1	尿苷	7.070	0.139	14262	0.000	1.032

2. 脱水物



分析结果

峰序	组分名	保留时间 [min]	半峰宽 [min]	峰高 [uAU]	峰面积 [uAU*s]	峰面积 [%]	含量 [%]	峰类型
1	脱水物	4.535	0.098	1307825.0	8411778.3	100.0000	100.0000	BB
总计:				1307825.0	8411778.3	100.0000	100.0000	

系统评价

峰序	组分名	保留时间 [min]	半峰宽 [min]	理论塔板数	分离度	拖尾因子
1	脱水物	4.535	0.098	11784	0.000	1.103

声明:除非另有说明,此报告结果仅对该测试样品负责。本报告未经公司许可,不可复制。

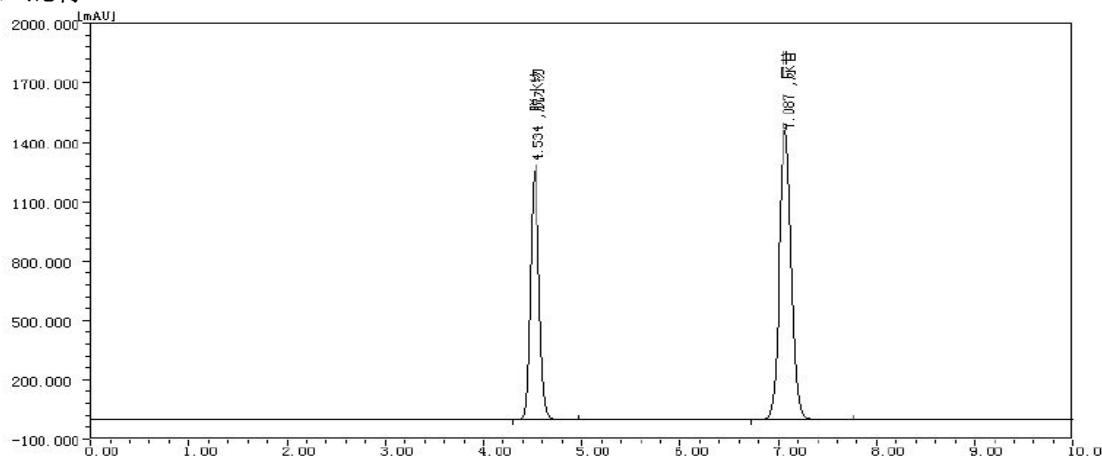
Add:浙江省金华市仙缘路 855 号研发展示中心 01 号 6 楼

Tel:400-808-6760

邮编: 321000

E-mail:guodeyong@welchmat.com

### 3、混标



#### 分析结果

峰序	组分名	保留时间 [min]	半峰宽 [min]	峰高 [uAU]	峰面积 [uAU*s]	峰面积 [%]	含量 [%]	峰类型
1	脱水物	4.534	0.098	1263715.0	8083538.8	37.7924	37.7924	BB
2	尿苷	7.087	0.139	1471417.6	13305803.8	62.2076	62.2076	BB
总计:				2735132.6	21389342.7	100.0000	100.0000	

#### 系统评价

峰序	组分名	保留时间 [min]	半峰宽 [min]	理论塔板数	分离度	拖尾因子
1	脱水物	4.534	0.098	11859	0.000	1.106
2	尿苷	7.087	0.139	14470	12.699	1.030

### ● 结论:

月旭 Ultimate®AQ-C18 (4.6×250mm, 5μm), 在此色谱条件下检测尿苷与脱水物, 两者的分离度可以达到客户要求, 可以用于此产品的检测。

### 报告签字

测试: 郭德勇

日期: 2015/05/08

审核: 陈再洁

日期: 2015/05/08