

测试报告

样品信息			
样品名称	更昔洛韦	编号	W20160714-001
样品重量	/	剂型	固体粉末
收样日期	2016/07/24	测试期间	2016/07/27
样品描述	/		
测试需求			
方法验证	目标化合物分离		
参考标准			
参考标准	客户提供	标样	有
仪器信息			
测试仪器	高效液相色谱仪	仪器型号	安捷伦 1260

● 色谱条件:

色谱柱:	月旭 Ultimate [®] LP-C18, 5um , 4.6×250mm
流动相	甲醇: 水=5: 95
柱温:	25℃
紫外检测器	252nm
流速:	1.0ml/min
进样量:	20μl
注意事项:	/

● 流动相配置:

流动相: 取甲醇 50ml 置于 1000ml 溶剂瓶中, 加入超纯水稀释至刻度, 摇匀, 超声, 即得。

声明:除非另有说明, 此报告结果仅对该测试样品负责。本报告未经公司许可, 不可复制。

Add:浙江省金华市婺城区双林南街 168 号

Tel:400-808-6760

邮编: 321000

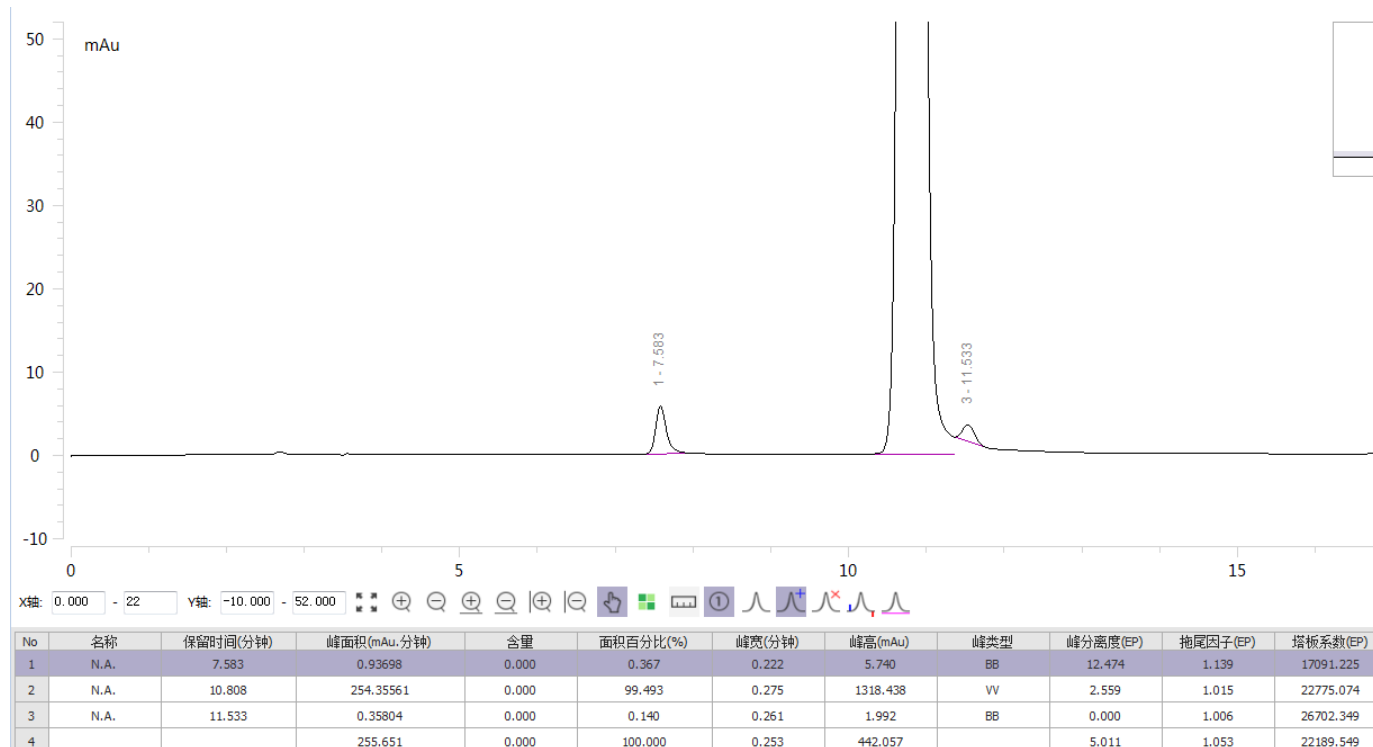
E-mail:chongjunchen@welchmat.com

● 样品制备:

取 15mg 样品于 50ml 容量瓶中, 加 0.4% 的氢氧化钠溶液 1mL, 加流动相定容, 作为供试品溶液; 取供试品溶液 1mL, 流动相稀释 100 倍, 作为对照品溶液。

● 谱图和数据:

1. 更昔洛韦样品图



结论:

在此色谱条件下, 在比较几款常用的适应高水相的色谱柱后, 得出月旭 Ultimate®LP-C18(5μm, 4.6×250mm) 有着最佳的分离效果, 更昔洛韦(2号峰)与杂质(3号峰)分离度为 2.559>1.5、目标化合物对称因子为 1.015, 理论塔板数为 22775>3000, 满足药典及客户要求。

报告签字

测试: 陈重均

日期: 2016/08/1

审核: 陈再洁

日期: 2016/08/1