

月旭科技 茶叶中多菌灵的测定

1、适用范围

食品中的多菌灵的测定（本实验的基质为茶叶）

参考标准：《NYT 1680-2009 蔬菜水果中多菌灵等 4 种苯并咪唑类农药残留量的测定 高效液相色谱法》

2、溶液的配制

标准贮备液：准确称取 1mg 的多菌灵标准品，用甲醇溶解，并定容至 10mL，该浓度为 100 μ g/mL。

3、提取步骤

称取 2g 样品（碾磨后的样品），加入 10mL 乙腈，0.5g 无水硫酸镁，涡旋混匀，超声 30min，离心 5min（2500r/min），取上清液，待净化。

4、净化步骤

SPE 柱：月旭 Welchrom[®] BRP 规格：200mg/6mL

活化：5mL 甲醇，4mL 待净化液，弃去；

上样：4mL 净化液上样，收集；

弃去柱下初滤液，移取适量柱下续滤液，过 0.22 μ m 滤膜，HPLC 分析。

6、注意事项

声明：除非另有说明，此报告结果仅对该测试样品负责。本报告未经公司许可，不可复制。

Add:浙江省金华市婺城区双林南街 168 号 Tel:400-810-6969

邮编：321000

E-mail:Lingyuyu@welchmat.com

加标水平：2g 样中，加入 100 μ L 100 μ g/mL，加标水平为 5mg/kg，机读数为 1 μ g/mL。

7、色谱条件

色谱柱：月旭 Ultimate®XB-C18 4.6*250mm,5 μ m

流动相：水-甲醇（梯度见下表）

流速：1.0mL/min

柱温：35℃

进样量：10 μ L

检测波长：260nm

表1：液相色谱梯度洗脱条件

时间/min	水	甲醇
0	65	35
5	65	35
18	0	100
18.1	65	35
30	65	35

8、色谱图或者加标回收率结果

声明:除非另有说明，此报告结果仅对该测试样品负责。本报告未经公司许可，不可复制。

Add:浙江省金华市婺城区双林南街 168 号 Tel:400-810-6969

邮编：321000

E-mail:Lingyuyu@welchmat.com

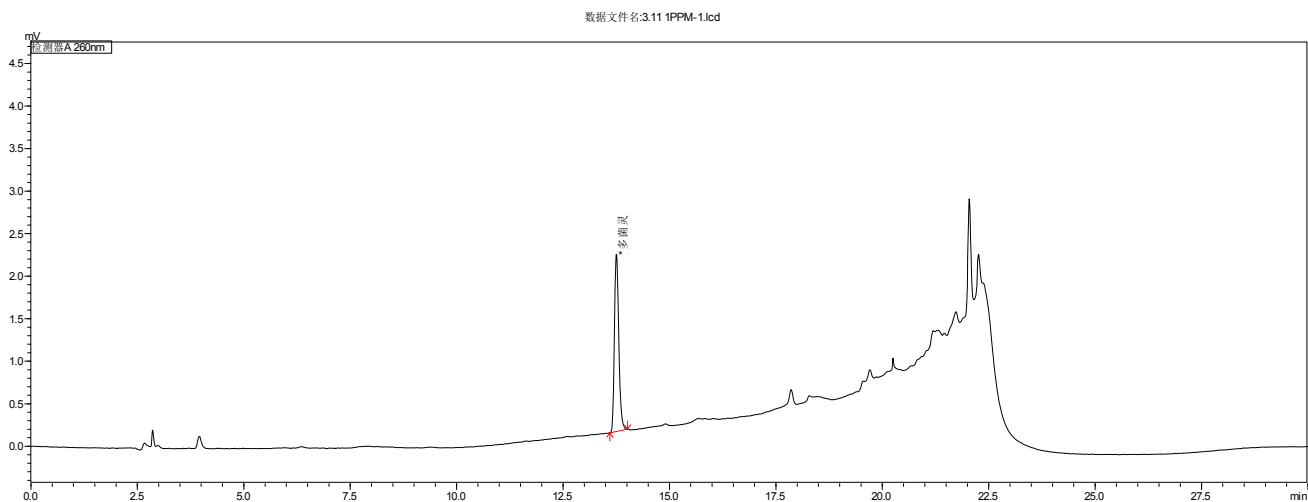


图 1. 标 1 μ g/mL 图谱

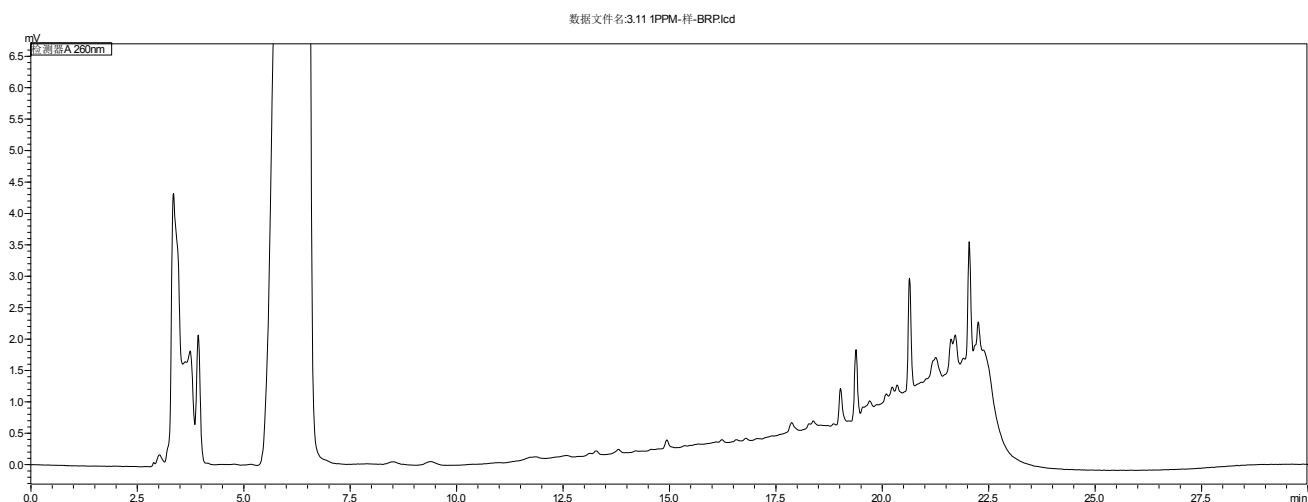


图 2. 茶叶样过 BRP 图谱

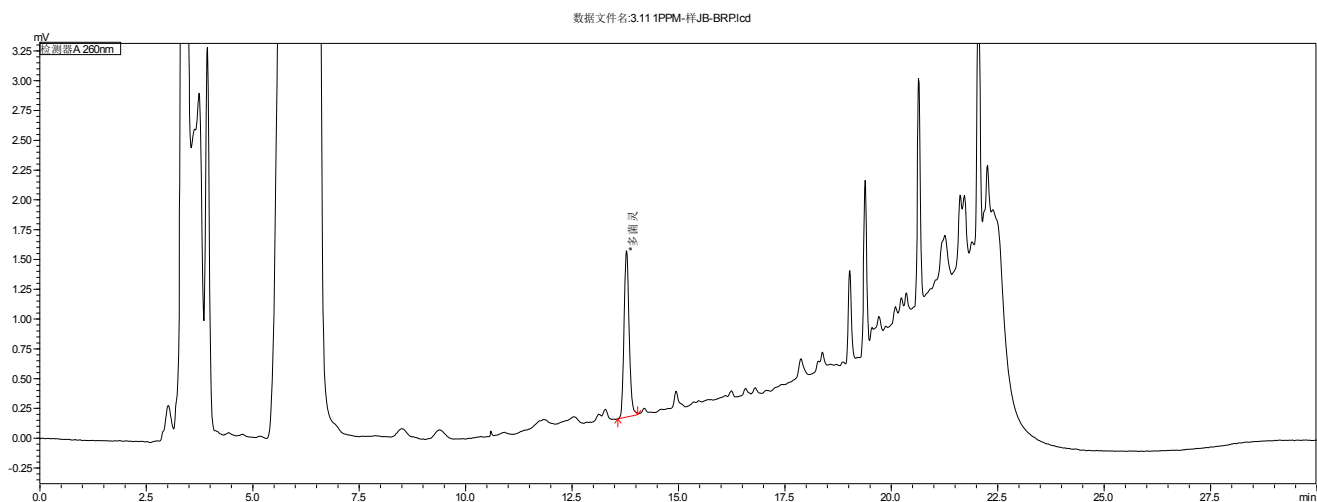


图 3. 茶叶样加标 5mg/kg 过 BRP 图谱

声明:除非另有说明,此报告结果仅对该测试样品负责。本报告未经公司许可,不可复制。

Add:浙江省金华市婺城区双林南街 168 号 Tel:400-810-6969

邮编: 321000

E-mail:Lingyuyu@welchmat.com

表 2.加标回收率标

1ppm	标峰面积	过柱峰面积	回收率
BRP	14793	11627	79%

9、相关产品信息

货号	名称	规格
00522-20014	SPE 小柱	Welchrom®BRP , 200mg/6mL, 30pk
00000-30016	50mL 螺口尖底离心管	50 支/包
00824-31001	WeLch 固相萃取装置	12 位方缸
00821-32291	盖子+垫片	预切口红色特氟龙/白色硅胶隔垫, 9mm 蓝色短螺纹开口盖 中心孔 6mm 100pk
00821-40927	样品瓶	2mL 透明短螺纹广口样品瓶 带书写处 11.6*32mm 一级水解玻璃 100pk
00201-31043	液相色谱柱	Ultimate® XB-C18, 4.6× 250mm, 5μm
	多菌灵	CAS:10605-21-7

声明:除非另有说明, 此报告结果仅对该测试样品负责。本报告未经公司许可, 不可复制。

Add:浙江省金华市婺城区双林南街 168 号 Tel:400-810-6969

邮编: 321000

E-mail:Lingyuyu@welchmat.com